



## Holt gelöschte Daten zurück – in Sekunden!

**Datenverluste sind selbst heute nicht auszuschließen. Durch Unachtsamkeit, Fehlbedienung oder auch durch technische Probleme gehen oftmals wichtige Daten verloren und nicht immer ist eine Datensicherung vorhanden. Mit O&O UnErase können viele Daten schnell zurückgeholt werden. So stehen wichtige Dokumente, digitale Fotos oder Videos sofort wieder zur Verfügung.**

### Chancen für die Wiederherstellung erhöhen

Gelöschte Daten werden auf Ihrer Festplatte oder Speicherkarte als „frei“ markiert. Selbst die Installation oder das Herunterladen eines Datenrettungsprogramms aus dem Internet kann deshalb die verlorenen Daten überschreiben und damit eine Datenrettung unmöglich machen. Um für den Ernstfall vorbereitet zu sein, ist es wichtig, dass Sie O&O UnErase möglichst schon vor Auftritt von Datenverlust auf Ihrem Rechner installieren. So haben Sie beste Chancen, Ihre Daten nach dem versehentlichen Löschen oder einem Systemabsturz wiederherzustellen.

### Richtiges Verhalten im Fall von Datenverlust

Haben Sie Daten ungewollt verloren, ist es wichtig, dass Sie alle Programme schließen und dabei nach Möglichkeit keine neuen Daten speichern. Versichern Sie sich, dass sich die gelöschten Daten nicht im Windows-Papierkorb befinden. Danach können Sie die Suche mit O&O UnErase nach gelöschten Daten starten. Falls Sie sich nicht sicher sind, von welchem Laufwerk Sie Daten gelöscht haben, durchsuchen Sie einfach der Reihe nach alle angezeigten Laufwerke. Alle gefundenen Dateien und Verzeichnisse werden Ihnen im Anschluss angezeigt und Sie müssen nur noch ein Verzeichnis für die Wiederherstellung bestimmen.

### Intelligente Optionen für die Dateisuche

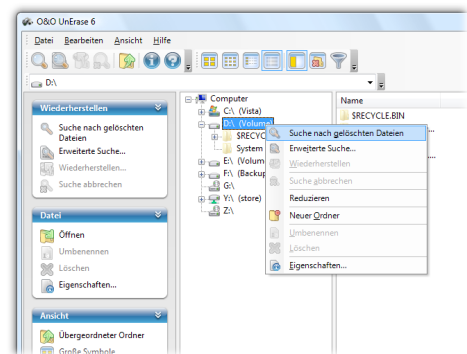
Mit den Filterfunktionen brauchen Sie sich nicht durch lange Dateilisten zu kämpfen, um Ihre Daten wiederzufinden. Sie suchen gezielt nach Namen, Art oder Größe der gelöschten Dateien. Mit den intelligenten Suchalgorithmen nimmt die Suche nach Dateien selbst auf sehr großen Festplatten wenig Zeit in Anspruch. Auch wenn ein Teil Ihrer Datei bereits mit anderen Daten überschrieben wurde, können möglicherweise die noch intakten Teile der Datei wiederhergestellt werden.

### Datenrettung von allen Medien

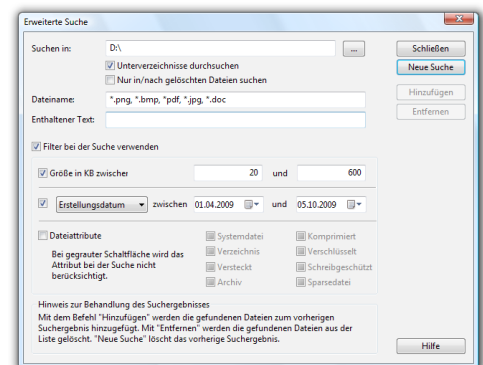
Mit O&O UnErase können Sie Daten von allen Datenträgern, die von Windows erkannt werden, wiederherstellen, z.B. von Speicherkarten, Digitalkameras, USB-Sticks oder MP3-Playern.

### Alternative Datenrettungsprogramme

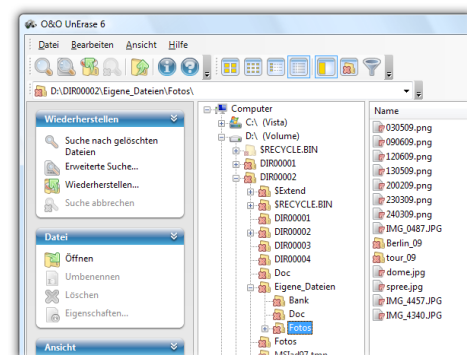
Sollten Sie bereits vor Installation von O&O UnErase Daten verloren haben, empfehlen wir Ihnen, die Datenrettung von der startbaren CD der O&O RescueBox auszuführen. Die Datenrettungsprogramme können von dort direkt, ohne vorherige Installation gestartet werden.



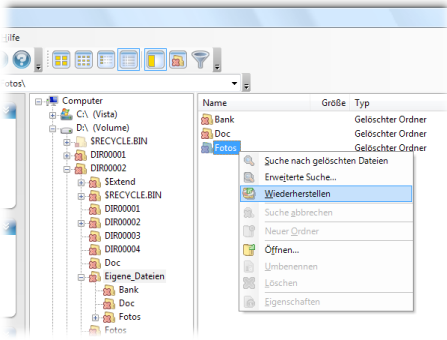
Laufwerk nach gelöschten Dateien durchsuchen



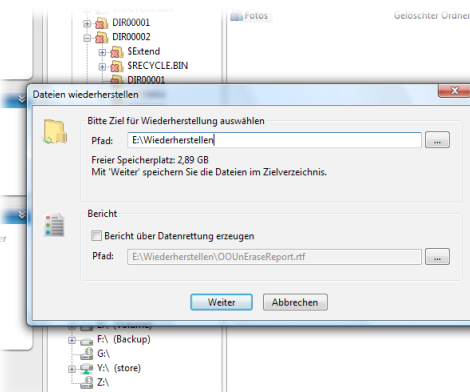
Dialog für die erweiterte Suche



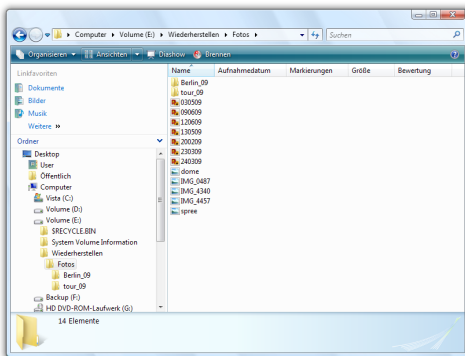
Gefundene Dateien werden gekennzeichnet angezeigt



Dateien wiederherstellen



Ziellaufwerk oder -verzeichnis angeben



Zielordner nach der Wiederherstellung öffnen

## Made in Berlin

Alle O&O Produkte werden in Berlin entwickelt und gepflegt. O&O ist eines der wenigen Unternehmen, das seinen Anwendern einen Telefonsupport ohne Sonderrufnummern bietet! Und wir kümmern uns um die Anliegen unserer Kunden, denn wir wissen, wie wichtig Ihre Daten für Sie sind. Und das seit über zehn Jahren!

O&O UnErase    O&O DiskRecovery



## Produktvergleich

Dateien wurden aus dem Papierkorb gelöscht	✓	✓
Virusangriff, Programmabsturz, versehentliches Löschen von Daten	✓	✓
Datenträger wurde Formatiert	✓	✓
Defektes oder fehlendes Dateisystem	✓	✓
Daten wurden bereits vor längerer Zeit gelöscht*	✓	✓
Vorschau** vor Dateiwiederherstellung	✓	✓

\* Eine erfolgreiche Wiederherstellung ist nur möglich, wenn die Datensektoren noch nicht überschrieben wurden. O&O UnErase benötigt außerdem eine intakte Dateisystemstruktur; O&O DiskRecovery benötigt diese nicht.

\*\* Vorschau nur für bestimmte Dateitypen möglich.

## Produkteigenschaften:

- NEU: Wiederherstellung auf Netzlaufwerke (Shares und UNC).
- NEU: Verbesserter Suchalgorithmus für Texte innerhalb der Dateien, auch nicht-Ansi-Texte können korrekt erkannt werden.
- NEU: Windows® 7 und Windows® Server 2008 R2 kompatibel
- Wiederherstellung von Dateien und Verzeichnissen
- Unterstützt alle Windows-Dateisysteme auf allen von Windows erkannten Datenträgertypen (außer exFAT-Dateisysteme)
- Erweiterte Optionen für genaue Suche nach gelöschten Dateien
- Benutzeroberfläche im Windows-Explorer-Stil

## Systemvoraussetzungen:

- Die Mindestanforderungen des jeweiligen Betriebssystems müssen erfüllt sein
- 30 MB freier Festplattenspeicher
- 32 Bit/64 Bit Unterstützung
- Windows® XP bis Windows® 2008 R2 (alle Editionen)