



## Schützen Sie Ihre Daten einfach und sicher!

**Ein Speichermedium reicht aus! Bisher benötigten Sie zwei verschiedene Speichermedien: eines für das O&O DiskImage Startmedium und eines für die Sicherung Ihrer Daten. Mit O&O DiskImage gehört dies der Vergangenheit an! Jetzt reicht ein einziges Speichermedium. Einfach anschließen, sichern und jederzeit zuverlässig wiederherstellen – schnell, unkompliziert und sicher.**

### O&O DiskImage RecoveryPartition

Normalerweise muss man ein separates Startmedium (z.B. CD oder USB-Stick) bereithalten, um ein System im Notfall wiederherstellen zu können. Mit der O&O DiskImage RecoveryPartition entfällt dieser Aufwand: Die Wiederherstellungsumgebung ist direkt in Ihr System integriert! Startet Windows nicht oder müssen fehlerhafte Treiber entfernt werden? Über die RecoveryPartition können Sie sofort Ihre letzte Sicherung zurückspielen – alle Tools von O&O stehen Ihnen dabei komfortabel zur Verfügung.

Durch die Integration in das System kann sofort auf die O&O DiskImage RecoveryPartition zugegriffen werden, so dass direkt die letzte Systemsicherung wiederhergestellt werden kann. Startet das Windows-Betriebssystem nicht oder müssen fehlerhafte Treiber deinstalliert werden – mit der integrierten Wiederherstellungsumgebung stehen alle Werkzeuge von O&O zur Verfügung, um das System so einfach wie möglich wieder lauffähig zu machen.

### O&O DiskImage ToGo

Mit O&O DiskImage ToGo wird eine externe Festplatte oder ein ausreichend großer USB-Stick automatisch:

- zum startfähigen Rettungsmedium
- und zum bevorzugten Ziel für zukünftige Sicherungen.

Schließen Sie einfach Ihr Medium an – O&O DiskImage startet automatisch die Sicherung Ihres Systems. Sichern war noch nie so einfach und mobil!

### Umfassende VHD / VHDX-Funktionalität

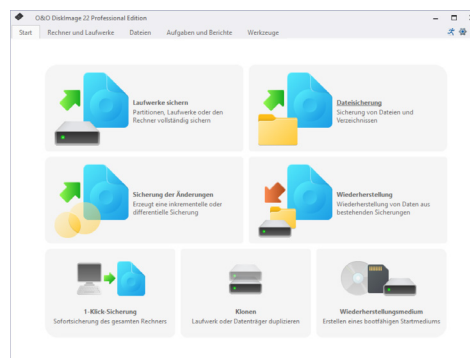
O&O DiskImage 17 bietet jetzt eine umfassende Unterstützung für die Arbeit mit virtuellen Maschinen. Sie können jetzt inkrementelle und differenzielle Sicherungen von virtuellen Laufwerken erstellen, diese zusammenführen und als Laufwerke mounten. Dies ist ein großer Schritt, um der zunehmenden Abhängigkeit von virtuellen Maschinen entgegenzuwirken, insbesondere jetzt, wo so viele Menschen aus der Ferne arbeiten.

### Dateibackup

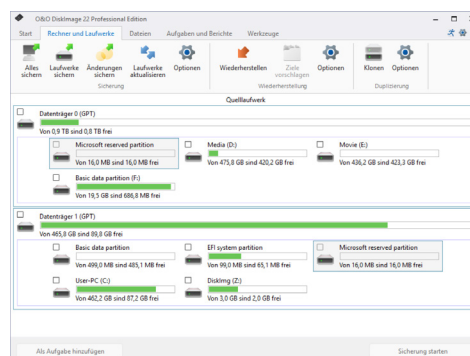
Neben der Sicherung einzelner Laufwerke, ermöglicht O&O DiskImage auch die Sicherung und Wiederherstellung ausgewählter Dateien und Verzeichnisse. Wenn Sie die Dateien und Verzeichnisse aus der Sicherung benötigen, können Sie die Sicherungsdatei mit O&O DiskImage dekomprimieren und nutzen.

### Komfortable und schnelle Wiederherstellung

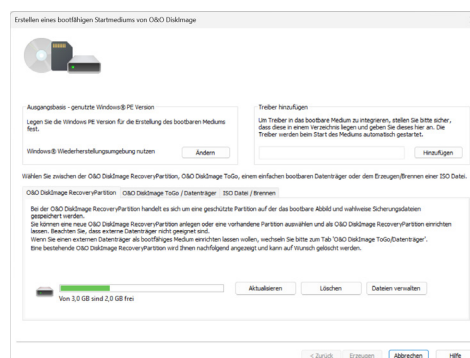
Für die Wiederherstellung eines gesamten Rechners oder der Systempartition können Sie O&O DiskImage sofort und ohne Installation direkt von der Start-CD ausführen. Die CD basiert auf Windows 7 und enthält dadurch alle Standardtreiber von Windows, so dass für die meisten Systeme keine Einbindung eigener Treiber notwendig ist. Zudem besteht die Möglichkeit, zusätzliche Treiber, ob für Controller oder Netzwerkkarten, mithilfe eines Assistenten zu installieren.



Startseite von O&O DiskImage

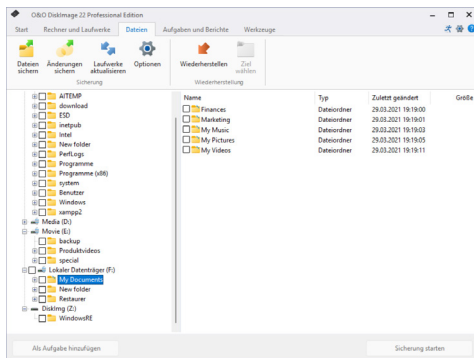


Einzelne Laufwerke für die Duplizierung wählen

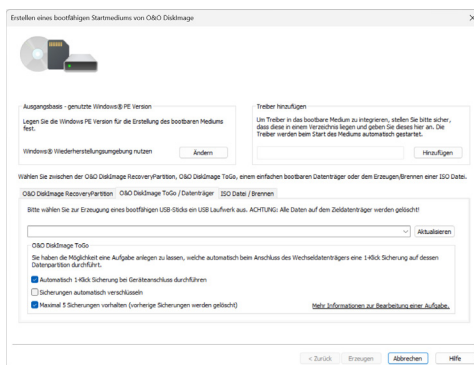


O&O DiskImage RecoveryPartition

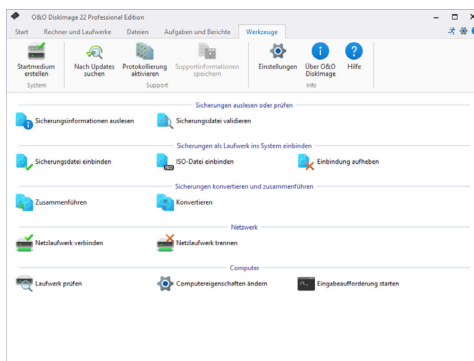
# O&O DiskImage Professional Edition 22



Dateisicherung



Startmedium erstellen



O&O DiskImage Werkzeuge

## Wiederherstellung auch auf abweichender Hardware

Die Funktion M.I.R. (Machine Independent Restoration) ermöglicht es, die Wiederherstellung oder Duplizierung eines gesamten PCs oder der Systempartition auch auf Rechner vorzunehmen, die nicht mit der gleichen Hardware wie der Originalrechner ausgestattet sind.

## Made in Germany. Made in Berlin.

Alle O&O Produkte werden in Berlin entwickelt und gepflegt. O&O steht zum Standort Deutschland und garantiert Qualität, maximale Sicherheit und Zufriedenheit mit den angebotenen Produkten und Lösungen. Weitere Informationen entnehmen Sie bitte unserer Homepage [www.oo-software.com](http://www.oo-software.com).

## Highlights

- ♥ Überarbeitete Engine: Geschwindigkeit optimiert, schnellere Sicherungs- und Wiederherstellungszeiten
- ♥ Erzeugung von VHD/VHDX Dateien, inkrementellen und differentiellen VHD/VHDX Dateien
- ♥ O&O DiskImage RecoveryPartition
- ♥ O&O DiskImage ToGo - Erstellen Sie ein Boot-Medium mit einem enthaltenen Image
- ♥ Steuerbar via Kommandozeile
- ♥ Überarbeitete Live Aktualisierungsfunktion
- ♥ Dateibasierte Backup: Dateien bis zu fünffach schneller sichern
- ♥ Individuelle Treibereinbindung bei der Erstellung eines Bootmediums
- ♥ Individuelle Treibereinbindung bei der Nutzung des Bootmediums
- ♥ Aufgabenstart durch Geräteanschluss
- ♥ Einfacher Assistent zum Erzeugen/Modifizieren von Aufgaben
- ♥ Direkte Erzeugung von VHD's
- ♥ Anlegen von Aufgaben mit dem Windows Task Scheduler
- ♥ Unterstützung von UEFI/EFI Systemen
- ♥ Unterstützte Dateisysteme: NTFS/FAT32/FAT
- ♥ Erzeugung des Startmediums aus dem Programm heraus
- ♥ Gesamten Rechner auf Knopfdruck sichern
- ♥ Sicherung von System- und Datenlaufwerken
- ♥ Duplizierung von Laufwerken und ganzen Datenträgern (Klonen)
- ♥ Wiederherstellung auf abweichender Hardware
- ♥ Expressansicht mit Hauptfunktionen

## Systemvoraussetzungen

- ♥ Mindestanforderung des jeweiligen Betriebssystems
- ♥ Internetverbindung zum Herunterladen aktuellster Programmteile und zur Erstellung eines Startdatenträgers erforderlich
- ♥ 3 GB RAM empfohlen
- ♥ 64 Bit Unterstützung
- ♥ Windows® 11, 10 (alle Editionen)