

O&O DiskImage 20 Server Edition



Professionelle Datensicherung für Unternehmen

Datensicherung ist für jedes Unternehmen unverzichtbar. Datenverluste können nicht nur Kunden- und Geschäftsdaten beeinträchtigen, sondern auch langfristig Geschäftsbeziehungen schädigen – mit schwerwiegenden Folgen für das gesamte Unternehmen. Die IT-Abteilungen stehen unter hohem Druck, den reibungslosen Geschäftsbetrieb rund um die Uhr sicherzustellen.

Umfassende VHD/VHDX-Funktionalität

Mit O&O DiskImage Server können jetzt virtuelle Abbilder im Microsoft Virtual Hard Disc-Format (VHDX und VHD) erstellt werden. Dies ist besonders nützlich, um beispielsweise die Migration von Windows 10 zu Windows 11 vorab in einer virtuellen Umgebung zu testen.

Zusätzlich lassen sich inkrementelle und differentielle Backups von virtuellen Laufwerken erstellen. Diese Images können kombiniert oder gemountet werden, wodurch der Zugriff auf benötigte Dateien in Sekundenschnelle möglich ist. So können Nutzer ohne Datenverlust und Unterbrechungen weiterarbeiten.

O&O DiskImage RecoveryPartition

O&O DiskImage speichert die Wiederherstellungsumgebung direkt auf dem Computer. Im Falle eines Systemausfalls kann das System von dieser Partition aus gestartet werden – inklusive des letzten System-Images.

Dank der Systemintegration kann die O&O DiskImage RecoveryPartition sofort aufgerufen werden, um das letzte Systemabbild direkt wiederherzustellen. Sollte Windows nicht starten oder müssen fehlerhafte Treiber deinstalliert werden, stehen alle O&O-Werkzeuge in der integrierten Wiederherstellungsumgebung bereit, um das System schnell wieder funktionsfähig zu machen.

O&O DiskImage ToGo

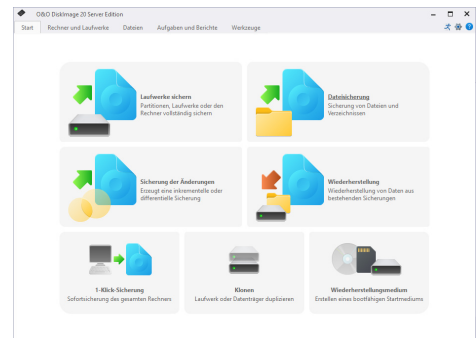
Früher benötigten Sie zwei Speichermedien: einen USB-Stick für das O&O DiskImage-Bootmedium und eine USB-Festplatte für die Datensicherung. Ab sofort genügt ein einziges Speichermedium! Einfach, schnell und ohne Suchen – Sie sind immer bereit, Ihr System wiederherzustellen!

Schutz vor Sabotage

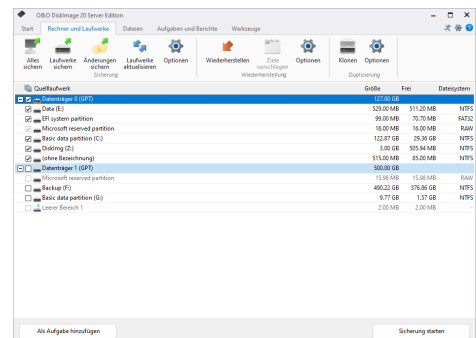
Immer wieder kommt es vor, dass Schadsoftware in Unternehmen eindringt und dort viele, vielleicht sogar alle, Rechner infiziert und dann systematisch Daten vernichtet. Häufig wird dieser Angriff zu spät bemerkt, so dass schon Daten für immer verloren sind. Die Wiederherstellung der Systeme und Daten hat in einem solchen Fall oberste Priorität. O&O DiskImage bietet die geeigneten Mechanismen, um einzelne Daten oder ganze Systeme im Handumdrehen wiederherzustellen.

Steuerung über die Kommandozeile

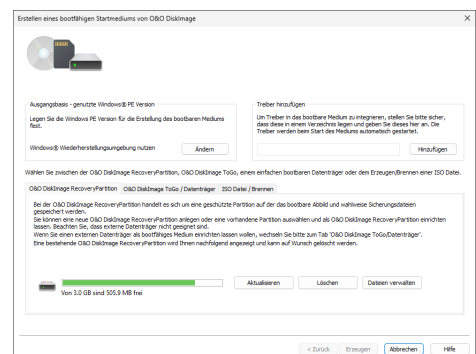
Mit der neuen Kommandozeilen-Anwendung von O&O DiskImage wird die Steuerung aus Stapeldateien und damit der automatisierte Einsatz sowohl im privaten aber auch Unternehmensumfeld deutlich vereinfacht und komfortabler gestaltet.



Startseite von O&O DiskImage

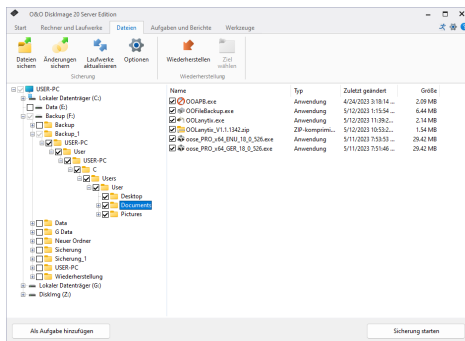


Einzelne Laufwerke für die Sicherung wählen



O&O DiskImage RecoveryPartition

O&O DiskImage 20 Server Edition



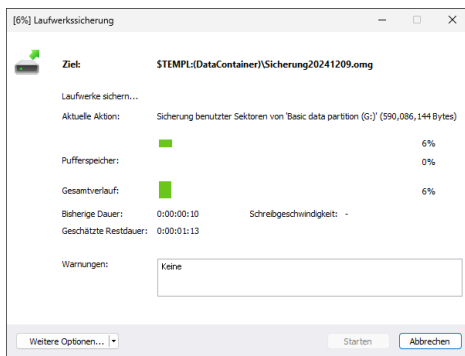
Dateien sichern

Images und Datei-Backup

O&O DiskImage bietet eine Vielzahl von Optionen zur Erzeugung von Sicherungen. So können Sie zwischen Images (Systemabbilder) und Datei-Backup wählen. Mit Images können Sie ein System 1:1 wie ursprünglich wiederherstellen. Mit dem Datei-Backup sichern Sie ausgewählte Dateien und Verzeichnisse, auf die Sie dann später wieder zugreifen können.

Dateibackup

O&O DiskImage ermöglicht die Sicherung und Wiederherstellung einzelner Dateien und Verzeichnisse. Im Gegensatz zu einer Laufwerkssicherung werden bei einem Dateibackup keine Laufwerksinformationen gespeichert. Wenn Sie Daten aus dem Dateibackup benötigen, können Sie die Sicherungsdatei mit O&O DiskImage dekomprimieren und nutzen.



Sicherungsprozess (hier leerer Pufferspeicher)

Sicherung ohne Ausfallzeit

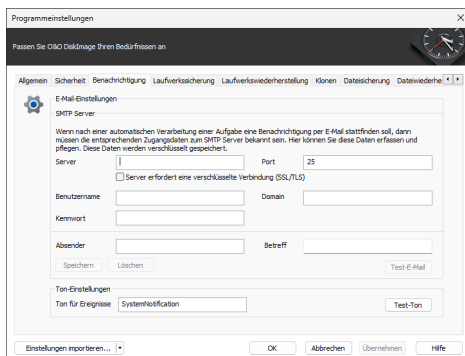
O&O DiskImage Server Edition verfügt über einen leistungsfähigen Mechanismus, der sicherstellt, dass die gesicherten Daten exakt dem Stand zum Zeitpunkt des Sicherungsbeginns entsprechen: Änderungen am Datenbestand durch Anwendungen oder Benutzer wirken sich nicht auf die laufende Sicherung aus. Das eingesetzte Dateisystem und die Anwendungsumgebung spielen dabei keine Rolle. Nur so können konsistente Sicherungen von Systemen erzeugt werden, die ohne Unterbrechung verfügbar sein müssen.

M.I.R. - Machine Independent Restoration

Die Machine-Independent-Restoration-Technologie bietet die Möglichkeit, eine Systemwiederherstellung auf abweichender Hardware durchzuführen. Dadurch lässt sich eine Systemsicherung oder ein Duplikat nicht nur auf Server und Desktop PCs mit identischer Hardware wiederherstellen, sondern beispielsweise auch auf Rechner, bei denen das Motherboard oder der Prozessor ausgetauscht wurde.

Speziell für Server-Umgebungen ausgelegt

O&O DiskImage Server Edition wurde mit dem Ziel entwickelt, modernste Systeme effizient zu nutzen, ohne dabei ältere Hardware durch hohen Ressourcen-Verbrauch stark zu belasten. O&O Disk-Image Server Edition unterstützt in vollem Umfang 64 Bit-Server-Betriebssysteme, dynamische Datenträger und natürlich auch ausfallsichere RAID-Konfigurationen.



E-Mail Benachrichtigung einrichten

Automatisierung, Skriptfähigkeit und Reporting

Durch eine umfangreich konfigurierbare Zeitsteuerung können Sie komfortabel automatisierte Sicherungen durchführen. Darüber hinaus ist die Server Edition von O&O DiskImage komplett über Skriptbefehle steuerbar. Detaillierte Ergebnisberichte informieren Sie umfassend über alle durchgeführten Aktionen.

O&O DiskImage 20

Server Edition



Auswahl verschiedener Sicherungsmethoden

O&O DiskImage bietet Ihnen vollständige und differenzielle bzw. inkrementelle Folgesicherungen an. Bei einer vollständigen Sicherung haben Sie die Wahl zwischen einer platzsparenden Sicherung der belegten Datenbereiche und einer allumfassenden forensischen Sicherung zu Zwecken der Datenwiederherstellung – beispielsweise mit O&O DiskRecovery. Mit einer Folgesicherung sparen Sie Platz: Es werden nur solche Datenbereiche gesichert, die sich seit dem letzten Sicherung geändert haben. In jeder Sicherungsdatei werden alle wichtigen Informationen über die Zusammensetzung gespeichert. Selbst wenn Ihnen einzelne Sicherungsdateien aus einem Sicherungssatz abhandenkommen – eine teilweise Wiederherstellung der noch verfügbaren Daten ist dennoch möglich.

ISO-Datei als Laufwerk einbinden

Sie haben die Möglichkeit, eine ISO-Datei als Laufwerk einzubinden. Dies hilft beispielsweise, wenn Sie für eine Programminstallation eine ISO-Datei herunterladen. Statt die ISO-Datei erst auf CD zu brennen, um die Installation auszuführen, können Sie die ISO-Datei nun einfach mit O&O DiskImage als Laufwerk laden, das Setup starten und die Installation durchführen.

Splitten der Sicherung

Eine Sicherung kann in mehrere Sicherungsdateien aufgeteilt werden. Beispielsweise können Sie die Größe einer Sicherungsdatei auf maximal 700 MB begrenzen. Eine Sicherung Ihrer Laufwerke kann dann aus mehreren Sicherungsdateien zu jeweils 700 MB bestehen. Zusätzlich ist auch ein automatisches Aufteilen möglich, wenn beispielsweise das Ziellaufwerk voll oder die maximale Dateigröße des Dateisystems erreicht ist.

Virtuelle Festplatten (VHD) verarbeiten

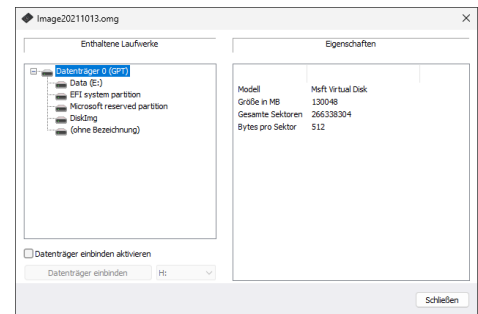
Um die Arbeit mit Microsoft Virtual PCs (VPC) zu vereinfachen, können Sie Sicherungen in virtuelle Laufwerke (VHD) konvertieren. Die konvertierte Sicherung kann als virtuelles Laufwerk auf dem VPC eingebunden werden, ohne dass O&O DiskImage dort installiert werden muss. Ebenso können aus virtuellen Festplatten (VHD), Sicherungen (OMG) erzeugt werden.

E-Mail Benachrichtigung über den Verlauf von Aktionen

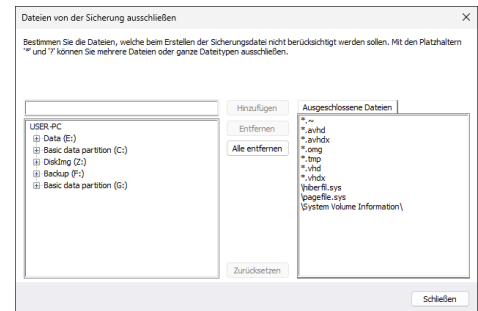
Die Benachrichtigungs-Funktion informiert Sie auf Wunsch über den Verlauf einer Aktion, beispielsweise die erfolgreiche Ausführung einer Aufgabe. Auch bei Fehlermeldungen werden Sie umgehend benachrichtigt, so dass Sie Fehler schnell identifizieren und beseitigen können.

Made in Germany. Made in Berlin.

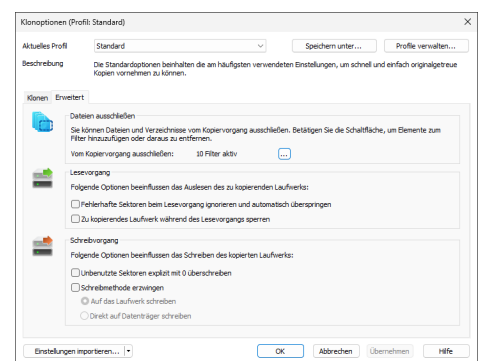
Alle O&O Produkte werden in Berlin entwickelt und gepflegt. Mit unserem klaren Bekenntnis zum Standort Deutschland garantieren wir Ihnen höchste Qualität, maximale Sicherheit und vollste Zufriedenheit mit unseren Produkten und Lösungen. Weitere Informationen entnehmen Sie bitte unserer Homepage www.oo-software.com.



Laufwerk aus Sicherung als virtuelles Laufwerk laden



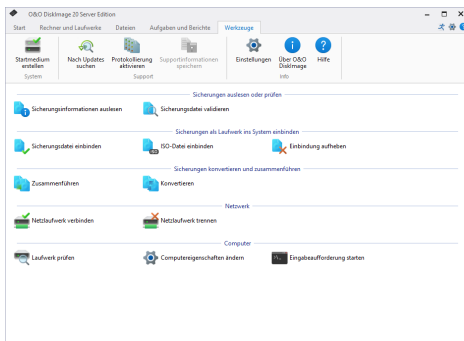
Dateifilter: Dateien von Sicherung ausschließen



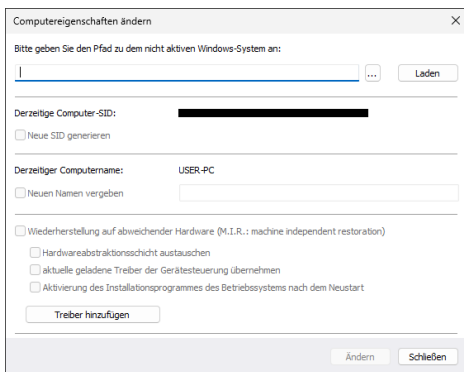
Kopieroptionen

O&O DiskImage 20

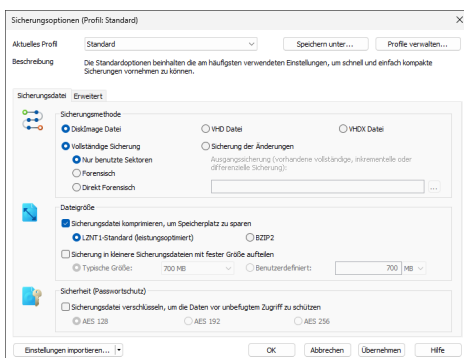
Server Edition



Zusätzliche Funktionen im Werkzeugmenü



Computereigenschaften ändern



Sicherungsoptionen

Highlights:

- ♥ O&O DiskImage RecoveryPartition
- ♥ O&O DiskImage ToGo - Erstellen Sie ein Boot-Medium inkl. Komplett-Backup
- ♥ VHDX-Unterstützung
- ♥ Steuerbar via Kommandozeile
- ♥ Aufgabenstart durch Geräteanschluss
- ♥ Einfacher Assistent zum Erzeugen/Modifizieren von Aufgaben
- ♥ Direkte Erzeugung von VHD's
- ♥ Anlegen von Aufgaben mit dem Windows Task Scheduler
- ♥ Unterstützung von UEFI/EFI Systemen
- ♥ Unterstützte Dateisysteme: NTFS/FAT32/FAT
- ♥ Erzeugung des Startmediums aus dem Programm heraus
- ♥ Aufgabe als Benutzer ausführen
- ♥ Sichern des ganzen Rechners auf Knopfdruck

Sichern

- ♥ Sichern einzelner Laufwerke
- ♥ Duplizierung (Klonen) von Laufwerken und Festplatten
- ♥ Dateibackup: Sichern einzelner Dateien und Verzeichnisse
- ♥ Sicherung von nur benutzten Sektoren
- ♥ Inkrementelle/differenzielle Sicherung: Nur Änderungen sichern
- ♥ Forensische und direkt forensische Sicherung
- ♥ Speichern der Sicherung auf Netzlaufwerken
- ♥ Zeitplanung für regelmäßige und automatische Sicherungen
- ♥ Brennfunktion auf CD/DVD/Blu-ray

Wiederherstellen

- ♥ Einfache Wiederherstellung von Dateien, Ordnern, Laufwerken und Festplatten
- ♥ Wiederherstellung/Duplizierung auf Rechner mit abweichender Hardware (M.I.R.)
- ♥ Direkte Wiederherstellung von virtuellen Festplatten (VHD)

Werkzeuge

- ♥ Leistungsstarkes Kompressionsverfahren (LZNT1 und BZIP2)
- ♥ Mehrstufige Verschlüsselung (AES mit bis zu 256bit)
- ♥ Leistungsstarkes Kompressionsverfahren und mehrstufige Verschlüsselung
- ♥ Unterstützung von Dynamischen- und GPT-Datenträgern
- ♥ Ein- und Ausschließen von Dateien und Dateitypen
- ♥ ISO-Dateien als virtuelle Laufwerke einbinden
- ♥ Sicherungen als virtuelle Laufwerke einbinden
- ♥ Sicherungsdateien und Laufwerke auf Fehler prüfen
- ♥ Verarbeiten von Virtual PC Disks (VHD)
- ♥ Übersichtliches Berichtsmanagement und E-Mail Benachrichtigung
- ♥ Verwendung des Volume Shadow Copy Service (VSS) anstelle des O&O Filtertreiber

♥ Windows® 11 & 10 bis Windows® Server 2025