

O&O DiskImage 17 Server Edition



Professionelle Datensicherung für Unternehmen

Datensicherung ist überlebenswichtig für jedes Unternehmen. Gehen Daten verloren, sind nicht nur Kunden- oder Geschäftsdaten verloren, sondern auch die Geschäftsbeziehungen werden nachhaltig gestört und es können nachhaltige Schäden für das Unternehmen entstehen. Der Anspruch an heutige IT-Mitarbeiter ist immens, um den möglichst unterbrechungsfreien Betrieb des Unternehmens zu gewährleisten.

Umfassende VHD/VHDX-Funktionalität

Mit dem neuen O&O DiskImage 17 Server ist es möglich, virtuelle Sicherungen des Typs Microsoft Virtual Hard Disc (VHDX sowie VHD) zu erzeugen. Somit ist eine Virtualisierung von Maschinen sehr einfach zu erreichen. Diese können dann auf einer anderen realen Maschine – beispielsweise in der Cloud – gehostet werden. Entweder als Ersatz oder Backup des ursprünglichen Systems.

Darüber hinaus können von virtuellen Laufwerken inkrementelle und differentielle Sicherungen erstellt werden. Das Zusammenführen und das Mounten als Laufwerk ist ebenfalls möglich. Existiert ein Backup, ist ein Zugriff auf die gesicherten Dateien innerhalb von Sekunden möglich und die Arbeit kann ohne Zeit- und Datenverlust fortgeführt werden.

O&O DiskImage RecoveryPartition

O&O DiskImage speichert die Wiederherstellungsumgebung direkt auf dem Rechner, so dass im Falle eines Systemausfalls direkt von dort gestartet werden kann. Natürlich inklusive der letzten Sicherungen. Startet das Windows-Betriebssystem nicht oder müssen fehlerhafte Treiber deinstalliert werden – mit der integrierten Wiederherstellungsumgebung stehen alle Werkzeuge von O&O zur Verfügung, um das System so einfach wie möglich wieder lauffähig zu machen.

O&O DiskImage ToGo

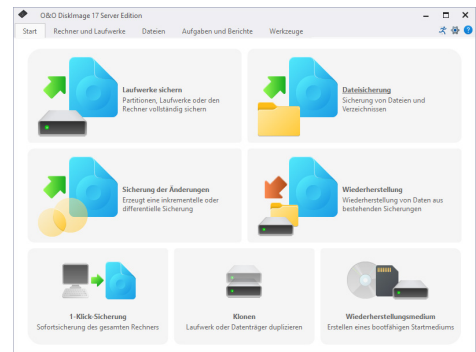
Bisher brauchten Sie immer zwei verschiedene Speichermedien. Einen USB-Stick o.ä., um darauf das O&O DiskImage-Bootmedium zu erstellen, mit dem Sie eine Systempartition wiederherstellen konnten. Und eine USB-Festplatte für die Sicherung Ihres Rechners. Ab jetzt reicht ein Speichermedium aus! Einfach, schnell und ohne zu suchen sind Sie so immer in der Lage, Ihr System wiederherzustellen!

Schutz vor Sabotage

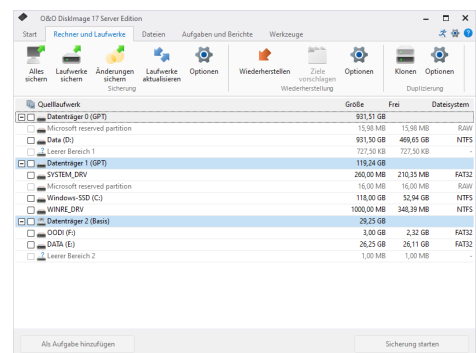
Immer wieder kommt es vor, dass Schadsoftware in Unternehmen eindringt und dort viele, vielleicht sogar alle, Rechner infiziert und dann systematisch Daten vernichtet. Häufig wird dieser Angriff zu spät bemerkt, so dass schon Daten für immer verloren sind. Die Wiederherstellung der Systeme und Daten hat in einem solchen Fall oberste Priorität. O&O DiskImage bietet die geeigneten Mechanismen, um einzelne Daten oder ganze Systeme im Handumdrehen wiederherzustellen.

Steuerung über die Kommandozeile

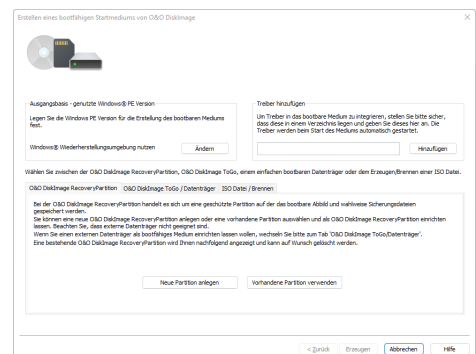
Mit der neuen Kommandozeilen-Anwendung von O&O DiskImage wird die Steuerung aus Stapeldateien und damit der automatisierte Einsatz sowohl im privaten aber auch Unternehmensumfeld deutlich vereinfacht und komfortabler gestaltet.



Startseite von O&O DiskImage



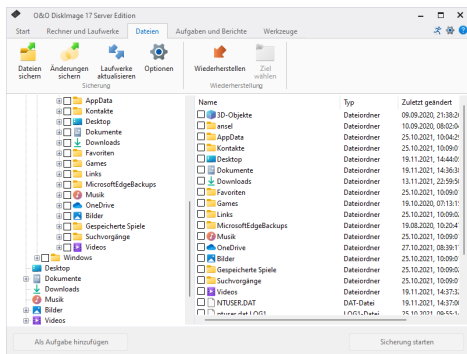
Einzelne Laufwerke für die Sicherung wählen



O&O DiskImage RecoveryPartition

O&O DiskImage 17

Server Edition



Dateien sichern

Images und Datei-Backup

O&O DiskImage bietet eine Vielzahl von Optionen zur Erzeugung von Sicherungen. So können Sie zwischen Images (Systemabbilder) und Datei-Backup wählen. Mit Images können Sie ein System 1:1 wie ursprünglich wiederherstellen. Mit dem Datei-Backup sichern Sie ausgewählte Dateien und Verzeichnisse, auf die Sie dann später wieder zugreifen können.

Dateibackup

O&O DiskImage ermöglicht die Sicherung und Wiederherstellung einzelner Dateien und Verzeichnisse. Im Gegensatz zu einer Laufwerkssicherung werden bei einem Dateibackup keine Laufwerksinformationen gespeichert. Wenn Sie Daten aus dem Dateibackup benötigen, können Sie die Sicherungsdatei mit O&O DiskImage dekomprimieren und nutzen.

Sicherung ohne Ausfallzeit

O&O DiskImage Server Edition verfügt über einen leistungsfähigen Mechanismus, der sicherstellt, dass die gesicherten Daten exakt dem Stand zum Zeitpunkt des Sicherungsbeginns entsprechen: Änderungen am Datenbestand durch Anwendungen oder Benutzer wirken sich nicht auf die laufende Sicherung aus. Das eingesetzte Dateisystem und die Anwendungsumgebung spielen dabei keine Rolle. Nur so können konsistente Sicherungen von Systemen erzeugt werden, die ohne Unterbrechung verfügbar sein müssen.

M.I.R. - Machine Independent Restoration

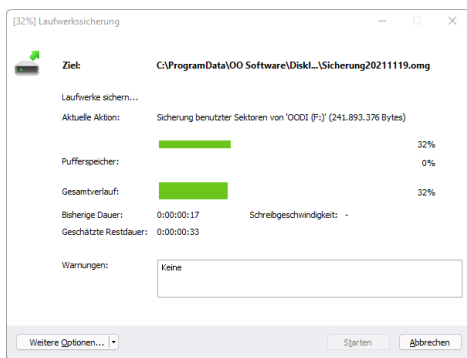
Die Machine-Independent-Restoration-Technologie bietet die Möglichkeit, eine Systemwiederherstellung auf abweichender Hardware durchzuführen. Dadurch lässt sich eine Systemsicherung oder ein Duplikat nicht nur auf Server und Desktop PCs mit identischer Hardware wiederherstellen, sondern beispielsweise auch auf Rechner, bei denen das Motherboard oder der Prozessor ausgetauscht wurde.

Speziell für Server-Umgebungen ausgelegt

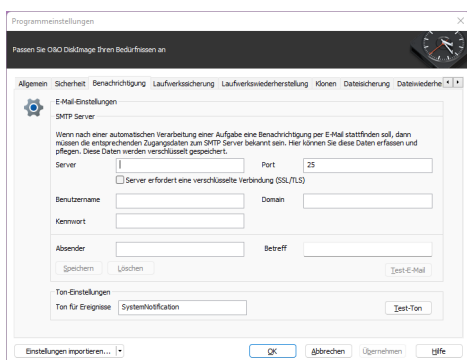
O&O DiskImage Server Edition wurde mit dem Ziel entwickelt, modernste Systeme effizient zu nutzen, ohne dabei ältere Hardware durch hohen Ressourcen-Verbrauch stark zu belasten. O&O Disk-Image Server Edition unterstützt in vollem Umfang 64 Bit-Server-Betriebssysteme, dynamische Datenträger und natürlich auch ausfallsichere RAID-Konfigurationen.

Automatisierung, Skriptfähigkeit und Reporting

Durch eine umfangreich konfigurierbare Zeitsteuerung können Sie komfortabel automatisierte Sicherungen durchführen. Darüber hinaus ist die Server Edition von O&O DiskImage komplett über Skriptbefehle steuerbar. Detaillierte Ergebnisberichte informieren Sie umfassend über alle durchgeführten Aktionen.



Sicherungsprozess (hier leerer Pufferspeicher)



E-Mail Benachrichtigung einrichten

O&O DiskImage 17

Server Edition



Auswahl verschiedener Sicherungsmethoden

O&O DiskImage bietet Ihnen vollständige und differenzielle bzw. inkrementelle Folgesicherungen an. Bei einer vollständigen Sicherung haben Sie die Wahl zwischen einer platzsparenden Sicherung der belegten Datenbereiche und einer allumfassenden forensischen Sicherung zu Zwecken der Datenwiederherstellung – beispielsweise mit O&O DiskRecovery. Mit einer Folgesicherung sparen Sie Platz: Es werden nur solche Datenbereiche gesichert, die sich seit dem letzten Sicherung geändert haben. In jeder Sicherungsdatei werden alle wichtigen Informationen über die Zusammensetzung gespeichert. Selbst wenn Ihnen einzelne Sicherungsdateien aus einem Sicherungssatz abhanden kommen – eine teilweise Wiederherstellung der noch verfügbaren Daten ist dennoch möglich.

ISO-Datei als Laufwerk einbinden

Sie haben die Möglichkeit, eine ISO-Datei als Laufwerk einzubinden. Dies hilft beispielsweise, wenn Sie für eine Programminstallation eine ISO-Datei herunterladen. Statt die ISO-Datei erst auf CD zu brennen, um die Installation auszuführen, können Sie die ISO-Datei nun einfach mit O&O DiskImage als Laufwerk laden, das Setup starten und die Installation durchführen.

Splitten der Sicherung

Eine Sicherung kann in mehrere Sicherungsdateien aufgeteilt werden. Beispielsweise können Sie die Größe einer Sicherungsdatei auf maximal 700 MB begrenzen. Eine Sicherung Ihrer Laufwerke kann dann aus mehreren Sicherungsdateien zu jeweils 700 MB bestehen. Zusätzlich ist auch ein automatisches Aufteilen möglich, wenn beispielsweise das Ziellaufwerk voll oder die maximale Dateigröße des Dateisystems erreicht ist.

Virtuelle Festplatten (VHD) verarbeiten

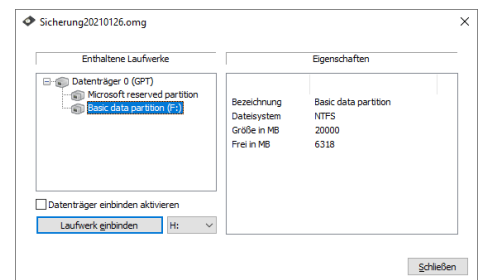
Um die Arbeit mit Microsoft Virtual PCs (VPC) zu vereinfachen, können Sie Sicherungen in virtuelle Laufwerke (VHD) konvertieren. Die konvertierte Sicherung kann als virtuelles Laufwerk auf dem VPC eingebunden werden, ohne dass O&O DiskImage dort installiert werden muss. Ebenso können aus virtuellen Festplatten (VHD), Sicherungen (OMG) erzeugt werden.

E-Mail Benachrichtigung über den Verlauf von Aktionen

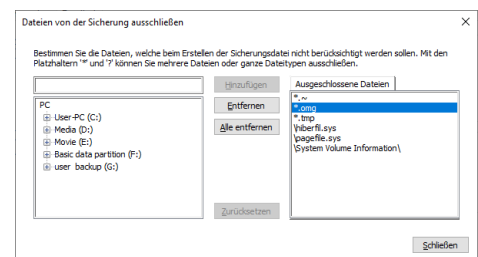
Die Benachrichtigungs-Funktion informiert Sie auf Wunsch über den Verlauf einer Aktion, beispielsweise die erfolgreiche Ausführung einer Aufgabe. Auch bei Fehlermeldungen werden Sie umgehend benachrichtigt, so dass Sie Fehler schnell identifizieren und beseitigen können.

Made in Germany. Made in Berlin.

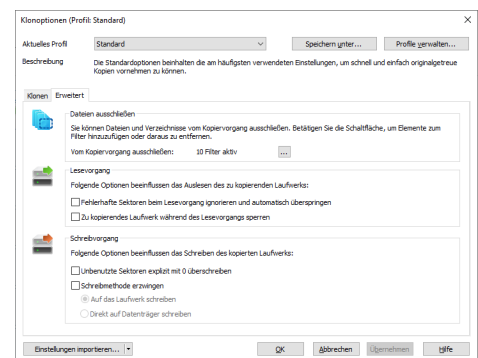
Alle O&O Produkte werden in Berlin entwickelt und gepflegt. O&O steht zum Standort Deutschland und garantiert Qualität, maximale Sicherheit und Zufriedenheit mit den angebotenen Produkten und Lösungen. Weitere Informationen entnehmen Sie bitte unserer Homepage www.oo-software.com.



Laufwerk aus Sicherung als virtuelles Laufwerk laden



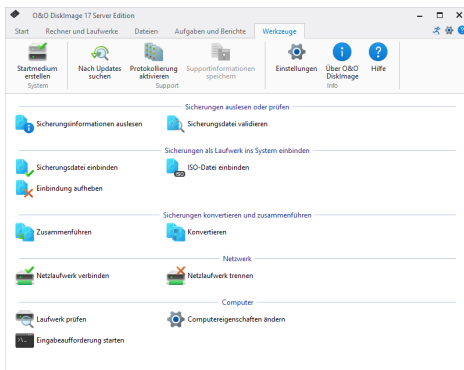
Dateifilter: Dateien von Sicherung ausschließen



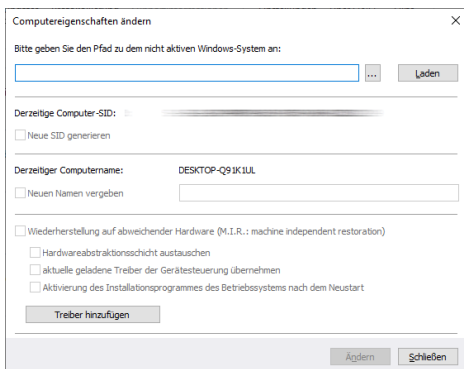
Kopieroptionen

O&O DiskImage 17

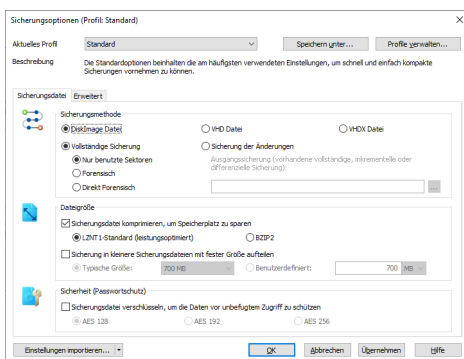
Server Edition



Zusätzliche Funktionen im Werkzeugmenü



Computereigenschaften ändern



Sicherungsoptionen

Highlights

- ♥ Umfassende VHD/VHDX-Funktionalität
- ♥ O&O DiskImage RecoveryPartition
- ♥ O&O DiskImage ToGo - Erstellen Sie ein Boot-Medium inkl. Komplett-Backup
- ♥ VHDX-Unterstützung
- ♥ Steuerbar via Kommandozeile
- ♥ Aufgabenstart durch Geräteanschluss
- ♥ Einfacher Assistent zum Erzeugen/Modifizieren von Aufgaben
- ♥ Direkte Erzeugung von VHD's
- ♥ Anlegen von Aufgaben mit dem Windows Task Scheduler
- ♥ Unterstützung von UEFI/EFI Systemen
- ♥ Unterstützte Dateisysteme: NTFS/FAT32/FAT
- ♥ Erzeugung des Startmediums aus dem Programm heraus (ab Windows 7)
- ♥ Aufgabe als Benutzer ausführen
- ♥ Sichern des ganzen Rechners auf Knopfdruck

Sichern

- ♥ Sichern einzelner Laufwerke
- ♥ Duplizierung (Klonen) von Laufwerken und Festplatten
- ♥ Dateibackup: Sichern einzelner Dateien und Verzeichnisse
- ♥ Sicherung von nur benutzten Sektoren
- ♥ Inkrementelle/differenzielle Sicherung: Nur Änderungen sichern
- ♥ Forensische und direkt forensische Sicherung
- ♥ Speichern der Sicherung auf Netzlaufwerken
- ♥ Zeitplanung für regelmäßige und automatische Sicherungen
- ♥ Brennfunktion auf CD/DVD/Blu-ray

Wiederherstellen

- ♥ Einfache Wiederherstellung von Dateien, Ordnern, Laufwerken und Festplatten
- ♥ Wiederherstellung/Duplizierung auf Rechner mit abweichender Hardware (M.I.R.)
- ♥ Direkte Wiederherstellung von virtuellen Festplatten (VHD)

Werkzeuge

- ♥ Leistungsstarkes Kompressionsverfahren (LZNT1 und BZIP2)
- ♥ Mehrstufige Verschlüsselung (AES mit bis zu 256bit)
- ♥ Leistungsstarkes Kompressionsverfahren und mehrstufige Verschlüsselung
- ♥ Unterstützung von Dynamischen- und GPT-Datenträgern
- ♥ Ein- und Ausschließen von Dateien und Dateitypen
- ♥ ISO-Dateien als virtuelle Laufwerke einbinden
- ♥ Sicherungen als virtuelle Laufwerke einbinden
- ♥ Sicherungsdateien und Laufwerke auf Fehler prüfen
- ♥ Verarbeiten von Virtual PC Disks (VHD)
- ♥ Übersichtliches Berichtsmanagement und E-Mail Benachrichtigung
- ♥ Verwendung des Volume Shadow Copy Service (VSS) anstelle des O&O Filtertreiber

♥ Windows® 11/10/8/8.1 bis Windows® Server 2019