

O&O DiskImage 16

Server Edition



DSGVO-konforme Datensicherung für Unternehmen und IT-Dienstleister

Datensicherung ist überlebenswichtig für jedes Unternehmen. Gehen Daten verloren, sind nicht nur Kunden- oder Geschäftsdaten verloren, sondern auch die Geschäftsbeziehungen werden nachhaltig gestört und es können nachhaltige Schäden für das Unternehmen entstehen. Der Anspruch an heutige IT-Mitarbeiter ist immens, um den möglichst unterbrechungsfreien Betrieb des Unternehmens zu gewährleisten.

O&O DiskImage RecoveryPartition

O&O DiskImage speichert die Wiederherstellungsumgebung direkt auf dem Rechner, so dass im Falle eines Systemausfalls direkt von dort gestartet werden kann. Natürlich inklusive der letzten Sicherungen. Startet das Windows-Betriebssystem nicht oder müssen fehlerhafte Treiber deinstalliert werden – mit der integrierten Wiederherstellungsumgebung stehen alle Werkzeuge von O&O zur Verfügung, um das System so einfach wie möglich wieder lauffähig zu machen.

VHDX-Unterstützung

Das VHDX Format bietet gegenüber dem VHD Format viele Vorteile. Zum einen sind mit VHDX Datenträgerabbilder von bis zu 64 TB, im Gegensatz zu 2 TB (VHD) möglich. Des Weiteren bietet das VHDX Format einen Schutz vor Dateibeschädigung, indem Änderungen in den Metadaten protokolliert werden. O&O DiskImage unterstützt jetzt dieses Format. Insbesondere auch Sicherung und Wiederherstellung in Hyper-V-Umgebungen erleichtern die Migration von physischen zu virtuellen Maschinen. Wir haben auch VHD-Unterstützung und die generierten E-Mail Benachrichtigungstexte komplett überarbeitet.

O&O DiskImage ToGo

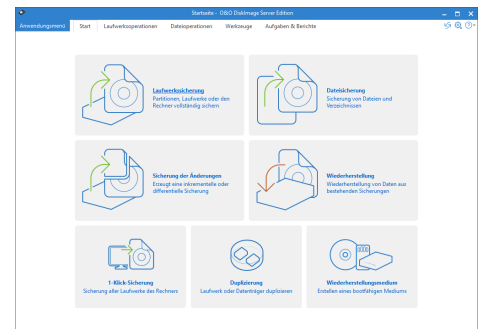
Bisher brauchten Sie immer zwei verschiedene Speichermedien. Einen USB-Stick o.ä., um darauf das O&O DiskImage-Bootmedium zu erstellen, mit dem Sie eine Systempartition wiederherstellen konnten. Und eine USB-Festplatte für die Sicherung Ihres Rechners. Ab jetzt reicht ein Speichermedium aus! Einfach, schnell und ohne zu suchen sind Sie so immer in der Lage, Ihr System wiederherzustellen!

Schutz vor Sabotage

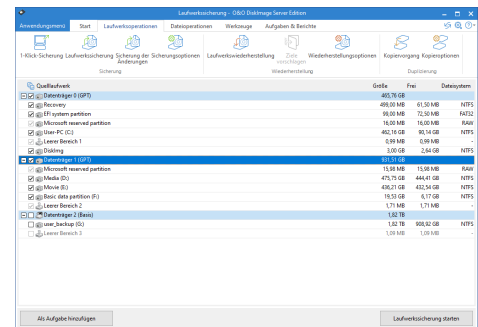
Immer wieder kommt es vor, dass Schadsoftware in Unternehmen eindringt und dort viele, vielleicht sogar alle, Rechner infiziert und dann systematisch Daten vernichtet. Häufig wird dieser Angriff zu spät bemerkt, so dass schon Daten für immer verloren sind. Die Wiederherstellung der Systeme und Daten hat in einem solchen Fall oberste Priorität. O&O DiskImage bietet die geeigneten Mechanismen, um einzelne Daten oder ganze Systeme im Handumdrehen wiederherzustellen.

Steuerung über die Kommandozeile

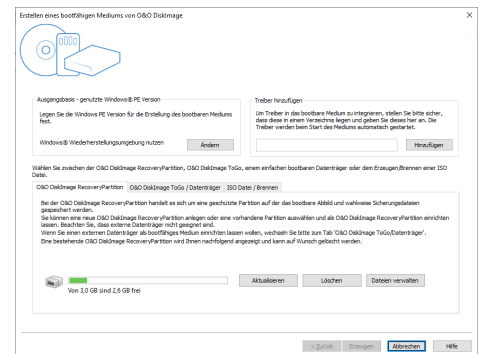
Mit der neuen Kommandozeilen-Anwendung von O&O DiskImage wird die Steuerung aus Stapeldateien und damit der automatisierte Einsatz sowohl im privaten aber auch Unternehmensumfeld deutlich vereinfacht und komfortabler gestaltet.



Startseite von O&O DiskImage



Einzelne Laufwerke für die Sicherung wählen



O&O DiskImage RecoveryPartition

O&O DiskImage 16

Server Edition



Auswahl verschiedener Sicherungsmethoden

O&O DiskImage bietet Ihnen vollständige und differenzielle bzw. inkrementelle Folgesicherungen an. Bei einer vollständigen Sicherung haben Sie die Wahl zwischen einer platzsparenden Sicherung der belegten Datenbereiche und einer allumfassenden forensischen Sicherung zu Zwecken der Datenwiederherstellung – beispielsweise mit O&O DiskRecovery. Mit einer Folgesicherung sparen Sie Platz: Es werden nur solche Datenbereiche gesichert, die sich seit dem letzten Sicherung geändert haben. In jeder Sicherungsdatei werden alle wichtigen Informationen über die Zusammensetzung gespeichert. Selbst wenn Ihnen einzelne Sicherungsdateien aus einem Sicherungssatz abhanden kommen – eine teilweise Wiederherstellung der noch verfügbaren Daten ist dennoch möglich.

ISO-Datei als Laufwerk einbinden

Sie haben die Möglichkeit, eine ISO-Datei als Laufwerk einzubinden. Dies hilft beispielsweise, wenn Sie für eine Programminstallation eine ISO-Datei herunterladen. Statt die ISO-Datei erst auf CD zu brennen, um die Installation auszuführen, können Sie die ISO-Datei nun einfach mit O&O DiskImage als Laufwerk laden, das Setup starten und die Installation durchführen.

Splitten der Sicherung

Eine Sicherung kann in mehrere Sicherungsdateien aufgeteilt werden. Beispielsweise können Sie die Größe einer Sicherungsdatei auf maximal 700 MB begrenzen. Eine Sicherung Ihrer Laufwerke kann dann aus mehreren Sicherungsdateien zu jeweils 700 MB bestehen. Zusätzlich ist auch ein automatisches Aufteilen möglich, wenn beispielsweise das Ziellaufwerk voll oder die maximale Dateigröße des Dateisystems erreicht ist.

Virtuelle Festplatten (VHD) verarbeiten

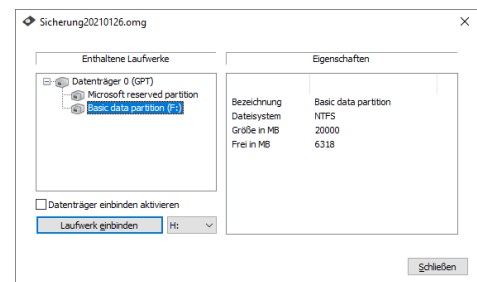
Um die Arbeit mit Microsoft Virtual PCs (VPC) zu vereinfachen, können Sie Sicherungen in virtuelle Laufwerke (VHD) konvertieren. Die konvertierte Sicherung kann als virtuelles Laufwerk auf dem VPC eingebunden werden, ohne dass O&O DiskImage dort installiert werden muss. Ebenso können aus virtuellen Festplatten (VHD), Sicherungen (OMG) erzeugt werden.

E-Mail Benachrichtigung über den Verlauf von Aktionen

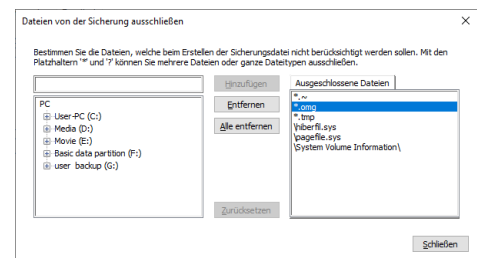
Die Benachrichtigungs-Funktion informiert Sie auf Wunsch über den Verlauf einer Aktion, beispielsweise die erfolgreiche Ausführung einer Aufgabe. Auch bei Fehlermeldungen werden Sie umgehend benachrichtigt, so dass Sie Fehler schnell identifizieren und beseitigen können.

Made in Germany. Made in Berlin.

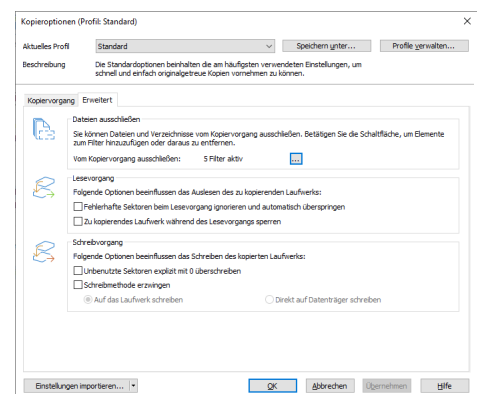
Alle O&O Produkte werden in Berlin entwickelt und gepflegt. O&O steht zum Standort Deutschland und garantiert Qualität, maximale Sicherheit und Zufriedenheit mit den angebotenen Produkten und Lösungen. Weitere Informationen entnehmen Sie bitte unserer Homepage www.oo-software.com.



Laufwerk aus Sicherung als virtuelles Laufwerk laden



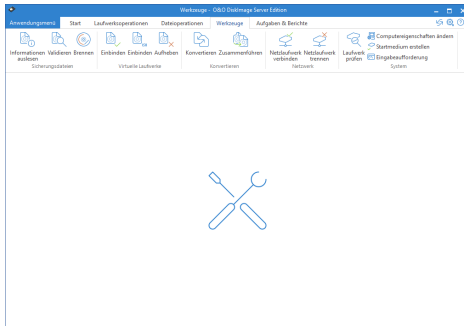
Dateifilter: Dateien von Sicherung ausschließen



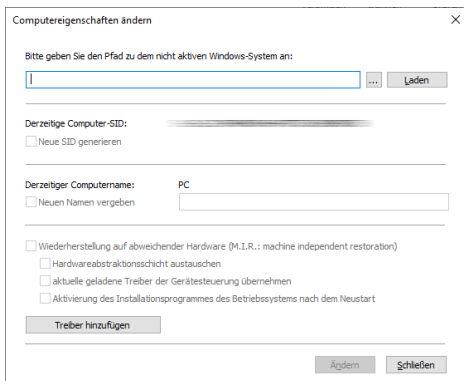
Kopieroptionen

O&O DiskImage 16

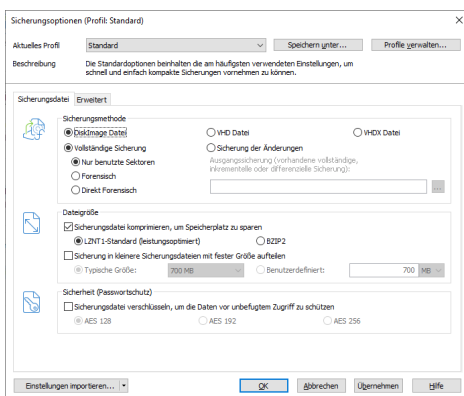
Server Edition



Zusätzliche Funktionen im Werkzeugmenü



Computereigenschaften ändern



Sicherungsoptionen

Highlights:

- ♥ O&O DiskImage RecoveryPartition
- ♥ O&O DiskImage ToGo - Erstellen Sie ein Boot-Medium inkl. Komplett-Backup
- ♥ VHDX-Unterstützung
- ♥ Steuerbar via Kommandozeile
- ♥ Aufgabenstart durch Geräteanschluss
- ♥ Einfacher Assistent zum Erzeugen/Modifizieren von Aufgaben
- ♥ Direkte Erzeugung von VHD's
- ♥ Anlegen von Aufgaben mit dem Windows Task Scheduler
- ♥ Unterstützung von UEFI/EFI Systemen
- ♥ Unterstützte Dateisysteme: NTFS/FAT32/FAT
- ♥ Erzeugung des Startmediums aus dem Programm heraus (ab Windows 7)
- ♥ Aufgabe als Benutzer ausführen
- ♥ Sichern des ganzen Rechners auf Knopfdruck

Sichern

- ♥ Sichern einzelner Laufwerke
- ♥ Duplizierung (Klonen) von Laufwerken und Festplatten
- ♥ Dateibackup: Sichern einzelner Dateien und Verzeichnisse
- ♥ Sicherung von nur benutzten Sektoren
- ♥ Inkrementelle/differenzielle Sicherung: Nur Änderungen sichern
- ♥ Forensische und direkt forensische Sicherung
- ♥ Speichern der Sicherung auf Netzlaufwerken
- ♥ Zeitplanung für regelmäßige und automatische Sicherungen
- ♥ Brennfunktion auf CD/DVD/Blu-ray

Wiederherstellen

- ♥ Einfache Wiederherstellung von Dateien, Ordnern, Laufwerken und Festplatten
- ♥ Wiederherstellung/Duplizierung auf Rechner mit abweichender Hardware (M.I.R.)
- ♥ Bootmedium basiert auf Windows 7 (kompatibel zu Vista)
- ♥ Direkte Wiederherstellung von virtuellen Festplatten (VHD)

Werkzeuge

- ♥ Leistungsstarkes Kompressionsverfahren (LZNT1 und BZIP2)
- ♥ Mehrstufige Verschlüsselung (AES mit bis zu 256bit)
- ♥ Leistungsstarkes Kompressionsverfahren und mehrstufige Verschlüsselung
- ♥ Unterstützung von Dynamischen- und GPT-Datenträgern
- ♥ Ein- und Ausschließen von Dateien und Dateitypen
- ♥ ISO-Dateien als virtuelle Laufwerke einbinden
- ♥ Sicherungen als virtuelle Laufwerke einbinden
- ♥ Sicherungsdateien und Laufwerke auf Fehler prüfen
- ♥ Verarbeiten von Virtual PC Disks (VHD)
- ♥ Übersichtliches Berichtsmanagement und E-Mail Benachrichtigung
- ♥ Verwendung des Volume Shadow Copy Service (VSS) anstelle des O&O Filtertreiber

- ♥ Windows® 8/8.1 bis Windows® Server 2019