

# O&O DiskImage 16

## Professional Edition



### Maximale Sicherheit für Ihre Daten

Beugen Sie Datenverlust einfach und sicher vor! Bisher brauchten Sie immer zwei verschiedene Speichermedien. Einen USB-Stick o.ä., um darauf das O&O DiskImage-Bootmedium zu erstellen, mit dem Sie eine Systempartition wiederherstellen konnten. Und eine USB-Festplatte für die Sicherung Ihres Rechners. Ab jetzt reicht ein Speichermedium aus! Einfach, schnell und ohne zu suchen sind Sie so immer in der Lage, Ihr System wiederherzustellen!

#### O&O DiskImage RecoveryPartition

Normalerweise müssen Sie mit einem Backup- oder Imaging-Programm ein Startmedium (CD, USB) erstellen, um Ihr System zu starten, wenn etwas schief geht. Dies müssen Sie entweder mit sich herumtragen oder an einem sicheren Ort aufbewahren, falls eine Katastrophe eintritt.

Durch die Integration in das System kann sofort auf die O&O DiskImage RecoveryPartition zugegriffen werden, so dass direkt die letzte Systemsicherung wiederhergestellt werden kann. Startet das Windows-Betriebssystem nicht oder müssen fehlerhafte Treiber deinstalliert werden – mit der integrierten Wiederherstellungsumgebung stehen alle Werkzeuge von O&O zur Verfügung, um das System so einfach wie möglich wieder lauffähig zu machen.

#### O&O DiskImage ToGo

O&O DiskImage ToGo macht aus einer externen Festplatte (oder einem USB-Stick mit genügend Speicherplatz) automatisch ein O&O DiskImage-Rettungsbootmedium und markiert diese Festplatte gleichzeitig als bevorzugtes Speichermedium für zukünftige Systemsicherungen. Sobald Sie dann diese externe USB-Festplatte an Ihren Rechner anschließen, erstellt O&O DiskImage automatisch eine Sicherung.

#### Beugen Sie vor

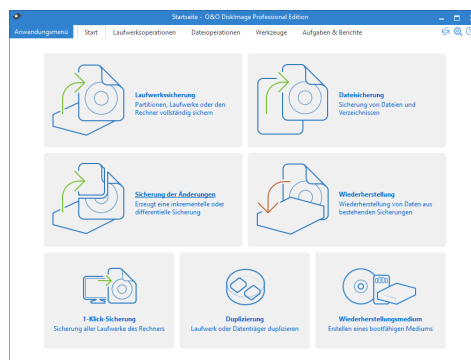
Die regelmäßige Sicherung der eigenen Daten ist immer noch ein stiefmütterlich behandeltes Thema bei PC-Anwendern. Doch spätestens beim ersten Datenverlust durch einen Software-, Hardware- oder Anwenderfehler wird sehr schnell deutlich, wie wertvoll eine zuverlässig und aktuell erstellte Sicherung sein kann. Mit dieser Version ist es möglich, die Windows-Start-CD direkt aus O&O DiskImage heraus zu erstellen. Zudem ist O&O DiskImage voll kompatibel zu Windows 10 und 8.

#### Vorteile einer Sicherung

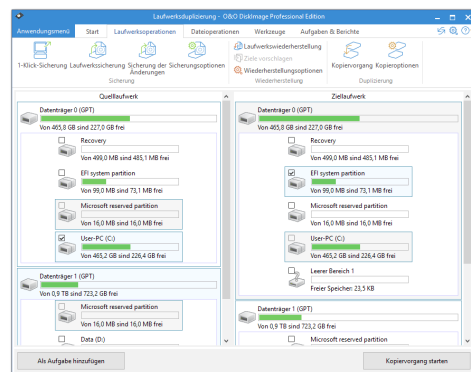
Es gibt Virens Scanner, Systemwiederherstellungspunkte und möglicherweise haben Sie Ihre privaten Daten doppelt auf CD oder einer externen Festplatte gespeichert. Wozu also eine Sicherung mit O&O DiskImage? Zum Einen ist eine Sicherung sehr viel platzsparender als jede Kopie die Sie anlegen. Zum Anderen können Sie auch nur Änderungen sichern oder Sicherungen regelmäßige automatisch durchführen lassen. So sind Sie jederzeit gegen Datenverlust gewappnet! Auch bei einem Totalausfall oder bei einem mit Schadsoftware infizierten Rechner können wir Ihnen mit der Start-CD von O&O DiskImage behilflich sein. Einfach von CD booten und letzte System-sicherung wiederherstellen.

#### Dateibackup

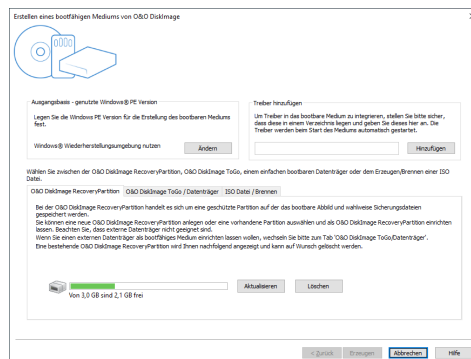
Neben der Sicherung einzelner Laufwerke, ermöglicht O&O DiskImage auch die Sicherung und Wiederherstellung ausgewählter Dateien und Verzeichnisse. Wenn Sie die Dateien und Verzeichnisse aus der Sicherung benötigen, können Sie die Sicherungsdatei mit O&O DiskImage dekomprimieren und nutzen.



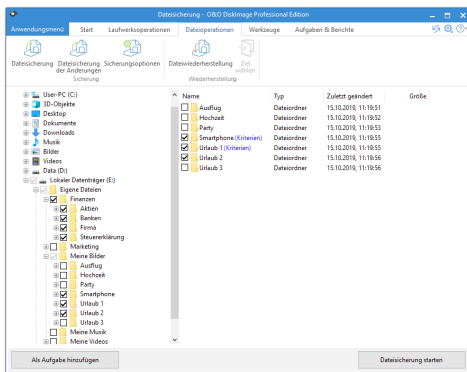
Startseite von O&O DiskImage



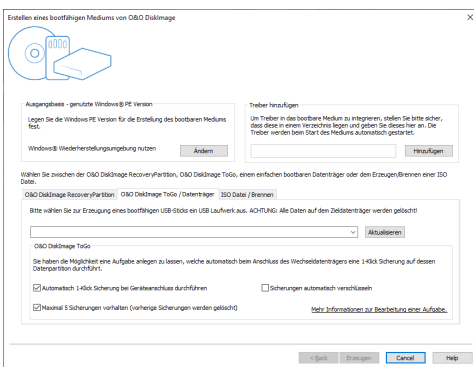
Einzelne Laufwerke für die Duplizierung wählen



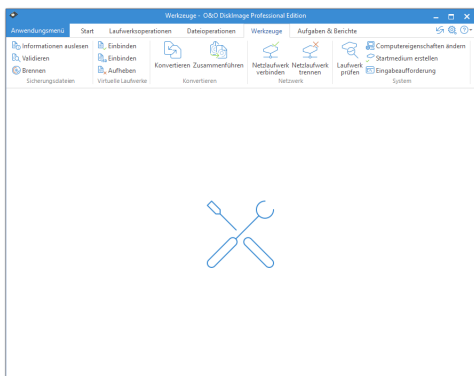
O&O DiskImage RecoveryPartition



Datensicherung



Startmedium erstellen



O&O DiskImage Werkzeuge

## Komfortable und schnelle Wiederherstellung

Für die Wiederherstellung eines gesamten Rechners oder der Systempartition können Sie O&O DiskImage sofort und ohne Installation direkt von der Start-CD ausführen. Die CD basiert auf Windows 7 und enthält dadurch alle Standardtreiber von Windows, so dass für die meisten Systeme keine Einbindung eigener Treiber notwendig ist. Zudem besteht die Möglichkeit, zusätzliche Treiber, ob für Controller oder Netzwerkkarten, mithilfe eines Assistenten zu installieren.

## Wiederherstellung auch auf abweichender Hardware

Die Funktion M.I.R. (Machine Independent Restoration) ermöglicht es, die Wiederherstellung oder Duplizierung eines gesamten PCs oder der Systempartition auch auf Rechner vorzunehmen, die nicht mit der gleichen Hardware wie der Originalrechner ausgestattet sind.

## Made in Germany. Made in Berlin.

Alle O&O Produkte werden in Berlin entwickelt und gepflegt. O&O steht zum Standort Deutschland und garantiert Qualität, maximale Sicherheit und Zufriedenheit mit den angebotenen Produkten und Lösungen. Weitere Informationen entnehmen Sie bitte unserer Homepage [www.oo-software.com](http://www.oo-software.com).

## Highlights

- ♥ O&O DiskImage RecoveryPartition
- ♥ O&O DiskImage ToGo - Erstellen Sie ein Boot-Medium mit einem enthaltenen Image
- ♥ VHDX Unterstützung (Virtual Hard Disk Format)
- ♥ Steuerbar via Kommandozeile
- ♥ Überarbeitete Live Aktualisierungsfunktion
- ♥ Dateibasierte Backup: Dateien bis zu fünffach schneller sichern
- ♥ Individuelle Treibereinbindung bei der Erstellung eines Bootmediums
- ♥ Individuelle Treibereinbindung bei der Nutzung des Bootmediums
- ♥ Aufgabenstart durch Geräteanschluss
- ♥ Einfacher Assistent zum Erzeugen/Modifizieren von Aufgaben
- ♥ Direkte Erzeugung von VHD's
- ♥ Anlegen von Aufgaben mit dem Windows Task Scheduler
- ♥ Unterstützung von UEFI/EFI Systemen
- ♥ Unterstützte Dateisysteme: NTFS/FAT32/FAT
- ♥ Erzeugung des Startmediums aus dem Programm heraus
- ♥ Aufgabe als Benutzer ausführen
- ♥ Gesamten Rechner auf Knopfdruck sichern
- ♥ Sicherung von System- und Datenlaufwerken
- ♥ Duplizierung von Laufwerken und ganzen Datenträgern (Klonen)
- ♥ Wiederherstellung auf abweichender Hardware
- ♥ Expressansicht mit Hauptfunktionen
- ♥ Erweiterte Brennfunktion auf CD/DVD/Blu-ray

## Systemvoraussetzungen

- ♥ Mindestanforderung des jeweiligen Betriebssystems
- ♥ Internetverbindung zum Herunterladen aktuellster Programmteile und zur Erstellung eines Startdatenträgers erforderlich
- ♥ 3 GB RAM empfohlen
- ♥ 32 Bit/64 Bit Unterstützung
- ♥ Windows® 10 und 8 (alle Editionen)