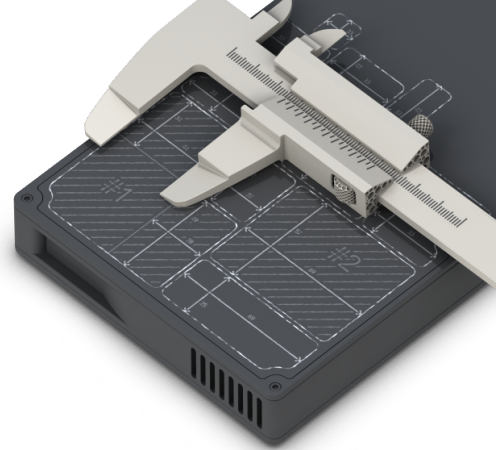


# O&O DiskCommander 5



## Professionelle Festplattenanalyse & Backup-Prüfung

Sie werden erstaunt sein, wie viel Platz Sie gewinnen, wenn Sie sich erst einmal von überflüssigem Ballast befreit haben. O&O DiskCommander zeigt Ihnen in anschaulichen Listen und Tabellen, welche Dateien wie viel Platz verbrauchen – auf Ihrem Heim-PC, auf externen Datenträgern oder im Netzwerk. Sind die überflüssigen Dateien und die größten Platzverschwender erst einmal identifiziert, können Sie diese schnell und bequem beseitigen. So behalten Sie den Überblick über Ihre Daten und sparen sich die Ausgaben für zusätzliche Speichermedien.

O&O DiskCommander liefert detaillierte Analysen zur Nutzung des Speicherplatzes und geht dabei deutlich weiter als klassische Tools: Sie können Festplatten, Partitionen und Dateisysteme tiefgehend untersuchen und Speicherstrukturen transparent nachvollziehen. Dabei erstellt O&O DiskCommander umfassende Auswertungen, mit denen sich Speicherfresser, auffällige Verzeichnisse, Dateitypen und Größenverteilungen schnell identifizieren lassen.

Neu ist außerdem die Möglichkeit, Analyseergebnisse zu exportieren und später wieder zu importieren, ideal für Dokumentation, Vergleiche oder die Zusammenarbeit im Team. Ergänzend sorgt eine detaillierte Protokollierung für maximale Nachvollziehbarkeit bei Analysen und Aktionen.

Für zusätzliche Kontrolle kann O&O DiskCommander warnen, sobald ein definierter Speicherschwelldwert erreicht wird, damit Engpässe frühzeitig erkannt werden und nicht erst dann auffallen, wenn Laufwerke bereits voll laufen.

### Backup- & Snapshot-Analyse

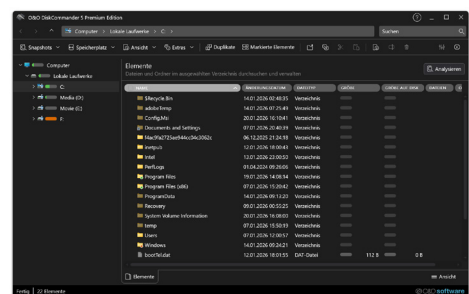
Ein zentraler Mehrwert von O&O DiskCommander ist die Möglichkeit, O&O DiskImage-Backups direkt zu laden und zu analysieren, ohne dass eine Wiederherstellung durchgeführt werden muss. So lassen sich Datei- und Ordnerstrukturen, Systemlayouts und enthaltene Daten schnell prüfen, validieren und dokumentieren.

Darüber hinaus unterstützt O&O DiskCommander die Analyse von Snapshot-Dateien, auch wenn das ursprüngliche Laufwerk nicht an den Computer angeschlossen ist, ideal für Archivmedien, Offline-Datenträger oder Diagnosefälle.

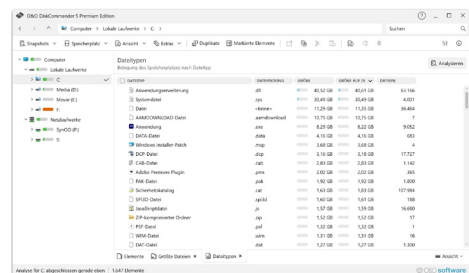
### Duplikate & Stapelverarbeitung

Für Benutzer, die sich um doppelte Dateien sorgen, bietet O&O DiskCommander optimierte Verfahren zum Finden von Duplikaten. Gefundene Dateien lassen sich einfach markieren und anschließend effizient bereinigen.

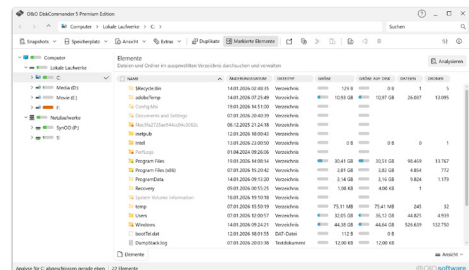
Besonders praktisch ist die Stapelverarbeitung: Dateien können über Verzeichnis- und Partitions Grenzen hinweg gesammelt markiert und anschließend in einem Schritt bearbeitet werden, ein echter Zeitgewinn bei großen Datenbeständen.



Übersicht - Dark Mode

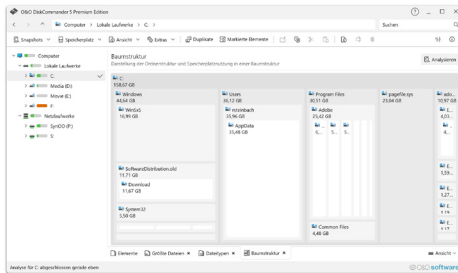
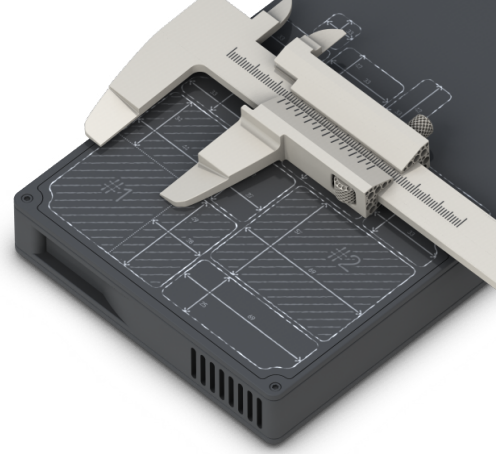


Dateitypen

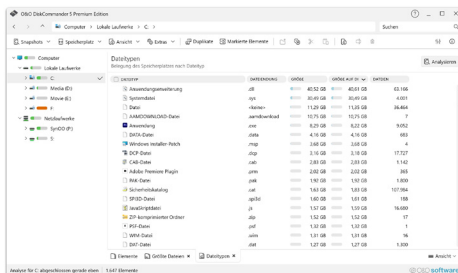


Start

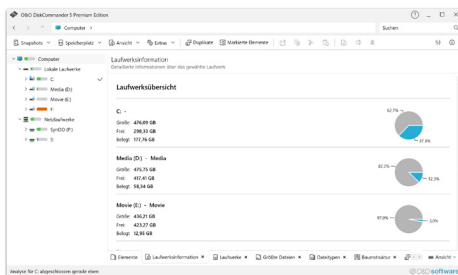
# O&O DiskCommander 5



Tree Map



Dateitypen



Laufwerksinformationen

## Übersichtliche Darstellung

Die umfangreiche Analyse von Laufwerken, Ordnern und Dateien wird durch anschauliche Tabellen und Auswertungen unterstützt. Beispielsweise zeigt Ihnen O&O DiskCommander die größten Dateien, die speicherintensivsten Ordner sowie die Verteilung nach Typen, klar strukturiert und sofort verwertbar.

## Kritische Speicherplatzausnutzung vorbeugen

Durch verschiedene Listen erkennen Sie schnell, welche Laufwerke von Speicherplatzproblemen betroffen sind und woher der hohe Verbrauch resultiert. So können Sie rechtzeitig Maßnahmen ergreifen, inklusive Löschung, Dublettensuche, Stapelverarbeitung und Warnungen bei festgelegten Speichergrenzen.

## Gesamtes Programm und Interface überarbeitet

O&O DiskCommander wurde umfassend modernisiert: Die Engine wurde überarbeitet und verbessert, ebenso wie die Benutzeroberfläche, die jetzt deutlich intuitiver und moderner ist. Analysen, Filtern und das Einleiten von Maßnahmen sind schneller und einfacher als je zuvor.

## Highlights

- Analyse von Verzeichnissen, Laufwerken, Laufwerksgruppen
- Analyseergebnisse speichern, exportieren und importieren
- Laden und Analysieren von O&O DiskImage-Backups, ohne Wiederherstellung
- Analyse von Snapshot-Dateien (auch wenn das ursprüngliche Laufwerk nicht angeschlossen ist)
- Detaillierte Analyse von Festplatten, Partitionen und Dateisystemen
- Anzeige der größten Dateien
- Anzeige der größten Verzeichnisse
- Auswertung von Dateitypen auf Basis der Dateieindungen
- Anzeige des Platzverbrauchs anhand von Dateikategorien
- Verlauf/Trend des Speicherplatzverbrauchs auf einen Blick
- Prognose, ob und wann der Speicherplatz bei aktuell konstanter Entwicklung aufgebraucht sein wird
- Warnung bei Erreichen eines frei definierbaren Speicherschwelldes
- Duplikate finden – Mindestgröße definieren
- Duplikate finden – Verzeichnisse ausschließen
- Dateien und Verzeichnisse markieren und per Stapelverarbeitung bearbeiten – auch über Verzeichnis- und Partitions Grenzen hinweg
- Kopieren, Verschieben und Löschen ausgewählter Dateien und Verzeichnisse
- Umbenennen von Dateien und Verzeichnissen
- Berücksichtigung von Microsoft OneDrive-Dateien in der Analyse
- Detaillierte Protokollierung für Nachvollziehbarkeit und Dokumentation

## Systemvoraussetzungen

- Geeignet für Windows® 11, 10, Windows Server 2025
- Microsoft .NET 8 Runtime (wird mit der Installation bereitgestellt)
- 100 MB Festplattenspeicher
- 2 GB RAM (empfohlen 4 GB)
- Internetverbindung