



## Beherrschen Sie Ihre Systeme, bevor Probleme entstehen.

**O&O BlueCon bietet IT-Administratoren eine leistungsstarke und sichere Umgebung zur Analyse, Reparatur und Wiederherstellung von Windows-Systemen. Ob Datenrettung, Passwortzurücksetzung oder Systemreparatur – alle wichtigen Tools stehen direkt und ohne laufendes Windows zur Verfügung. So lassen sich Ausfälle minimieren, Systeme schnell wiederherstellen und der IT-Betrieb zuverlässig sichern.**

### Kosteneffizienz und Komfort

O&O BlueCon kann direkt von einem Bootmedium wie CD/DVD oder USB-Stick gestartet werden, ohne dass ein funktionierendes Windows-System benötigt wird. Dies verhindert Datenverluste, die bei einer Neuinstallation entstehen könnten, und erleichtert die Nutzung durch die Integration aller notwendigen Programme in einer Lösung.

### Der O&O BlueCon Assistent

Der O&O BlueCon Assistent bietet einen direkten und einfachen Zugriff auf alle wichtigen Funktionen des Programms. Dies spart Zeit und ermöglicht einen schnellen Überblick über die verfügbaren Tools, ohne durch komplexe Menüs navigieren zu müssen.

### Beispiel-Szenarien, bei denen O&O BlueCon unterstützt:

- ▶ Reparatur nach fehlerhaften Treiberinstallationen oder Hardwareänderungen
- ▶ Startprobleme von Windows ohne erkennbaren Grund
- ▶ Probleme durch fehlerhafte Windows-Updates
- ▶ Vergessene Windows-Passwörter
- ▶ Datenschutzkonforme Systemwechsel
- ▶ Übertragung von Systemumgebungen auf neue Rechner
- ▶ Wiederherstellung versehentlich gelöschter Dateien
- ▶ Entfernung von bösartigem Code

### Tägliche Lösungen mit O&O BlueCon:

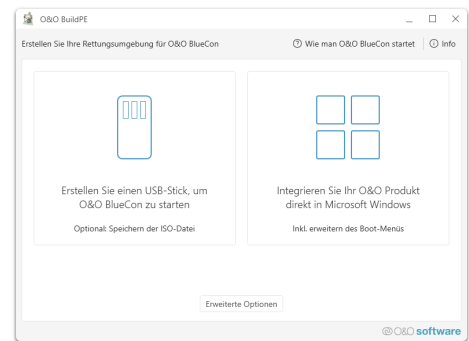
- ▶ Sicherung und Wiederherstellung kompletter Systeme
- ▶ Bearbeitung von Treiberproblemen und Diensten
- ▶ Diagnose und Reparatur von Laufwerken
- ▶ Verwalte von Benutzern und Zurücksetzen vergessener Passwörter
- ▶ Sicheres Löschen von Daten
- ▶ Wiederherstellung gelöschter Dateien

### Systemreparatur mit O&O Check & Repair

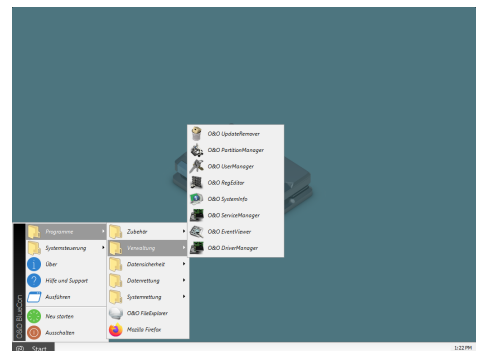
O&O Check & Repair, integriert in O&O BlueCon, identifiziert die Ursachen, warum ein System nicht startet. Der „Check“-Schritt analysiert Systemdateien und Komponenten auf das Fehlen oder die Beschädigung von Dateien und Registrierungsschlüsseln. „Repair“ unternimmt dann den Versuch, diese Probleme automatisch zu beheben. Falls erforderlich, stellt O&O BlueCon weiterführende Lösungsvorschläge und Log-Dateien zur Verfügung.

### Start direkt vom Bootmedium

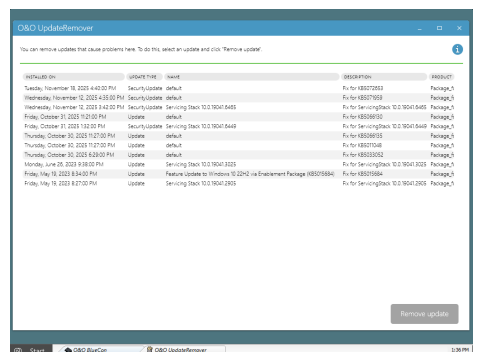
O&O BlueCon ermöglicht den Start aller Programme und Funktionen direkt vom bootfähigen Datenträger, ohne dass eine Installation nötig ist - auch wenn Windows beschädigt ist oder nicht startet. Die intuitive Benutzeroberfläche gewährleistet eine leichte Handhabung der integrierten Tools ohne umfangreiche Einarbeitung.



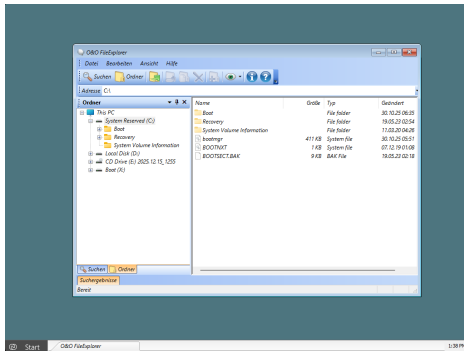
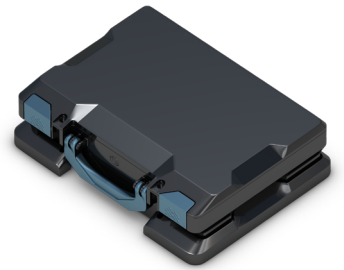
O&O BlueCon erstellen



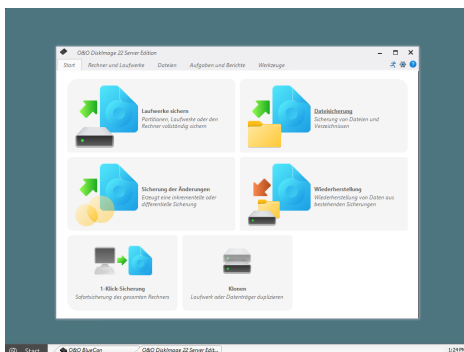
Hauptansicht



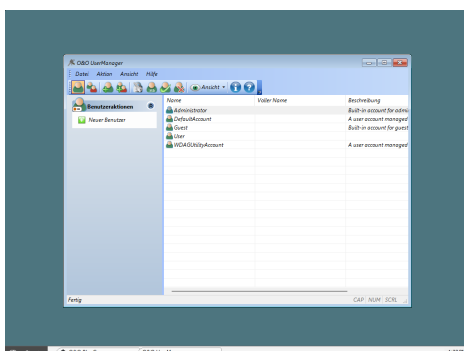
O&O UpdateRemover



Mit dem FileExplorer Festplatte durchsuchen



O&O DiskImage



O&O UserManager

## Professionelle Datenrettung mit O&O DiskRecovery

O&O DiskRecovery durchsucht Festplatten, Speicherkarten oder USB-Sticks nach versehentlich gelöschten oder durch Softwarefehler verlorenen Daten und stellt diese wieder her. Jeder Sektor wird gründlich auf potenziell verlorene Dateien überprüft.

## Festplattenverwaltung leicht gemacht mit O&O PartitionManager

Der O&O PartitionManager erleichtert das Anlegen, Löschen, Erweitern und Verkleinern von Partitionen. Er ermöglicht auch die Anpassung der Größe der Systempartition und optimiert die Anordnung von Dateien, um Speicherplatz effizient zu nutzen.

## Sicheres Löschen von Daten mit O&O SafeErase

O&O SafeErase ermöglicht das zuverlässige Löschen sensibler Daten und kompletter Laufwerke, wobei eine Wiederherstellung der Daten auch mit Spezialsoftware ausgeschlossen wird. Dank fünf unterschiedlicher Löschmethoden können Daten bis zu 35 Mal überschrieben werden, was maximale Sicherheit garantiert.

## Zugang zum Rechner ohne Administrator-Passwort

Mit der Benutzerverwaltung von O&O BlueCon können Sie auf alle registrierten Benutzerkonten zugreifen und beispielsweise vergessene Passwörter mit nur wenigen Klicks zurücksetzen. Anschließend ist es dem Benutzer möglich, sich mit dem neuen Passwort anzumelden, ohne das alte zu kennen.

## Datensicherung von beschädigtem Windows

Sichern Sie Ihre Daten von einem beschädigten System auf externe Speicher, ohne auf das System selbst schreiben zu müssen. Dies verhindert den Verlust von Daten. Verwenden Sie hierfür den FileExplorer von O&O BlueCon, um auf alle Laufwerke und deren Inhalte zugreifen zu können.

## Effiziente Datensicherung mit O&O DiskImage

O&O DiskImage ermöglicht eine vollständige Sicherung und Wiederherstellung von Daten auf Festplatten, SSDs oder externen Speichermedien. Diese leistungsstarke Software erstellt präzise Abbilder Ihrer Laufwerke, um im Falle eines Datenverlusts oder Systemausfalls eine schnelle und unkomplizierte Wiederherstellung zu gewährleisten. Verfügbar ausschließlich in den Versionen O&O BlueCon Enterprise Edition und O&O BlueCon Enterprise-Tech Edition, stellt O&O DiskImage ein unverzichtbares Werkzeug für professionelle IT-Umgebungen und Techniker dar, die höchste Ansprüche an Datensicherheit und Wiederherstellungsqualität stellen.

## Die Registry editieren mit O&O BlueCon

Die Registry ist entscheidend für die Funktion und Anpassung von Windows, da sie alle System- und Benutzereinstellungen speichert. Ungültige oder fehlerhafte Einträge können zu schwerwiegenden Systemproblemen führen. O&O BlueCon bietet leistungsstarke Tools zum sicheren Ändern oder Reparieren von Registry-Einträgen, um die Systemstabilität zu gewährleisten.



## Integration in die Windows-Rettungsumgebung

O&O BlueCon ist nahtlos in das Windows-Betriebssystem integriert und kann direkt aus der Windows-Rettungsumgebung gestartet werden, selbst wenn das Hauptbetriebssystem nicht bootet. Dies macht O&O BlueCon zu einem unverzichtbaren Werkzeugkasten für Notfälle, der rund um die Uhr bereitsteht.

## Deinstallation von Windows-Updates mit O&O UpdateRemover

Mit dem O&O UpdateRemover können Sie problemlos unerwünschte oder problematische Windows-Updates deinstallieren. Diese Funktion geht weit über die Standardoptionen von Windows hinaus, indem sie eine umfassende Liste aller installierten Updates bietet und das Entfernen spezifischer Updates ermöglicht, auch wenn die Windows-Rettungsumgebung nicht verfügbar ist.

## Unterschiedliche Editionen

O&O BlueCon bietet ein umfassendes Spektrum an Tools und Funktionen für die Systemwiederherstellung, Datenrettung und Systemwartung. Jede Edition ist auf spezifische Benutzergruppen und Anforderungen zugeschnitten:

### O&O BlueCon 23 Admin Edition

Die Admin Edition richtet sich an IT-Administratoren, die O&O BlueCon ausschließlich im eigenen Unternehmen einsetzen. Sie bietet alle wichtigen Funktionen zur Systemrettung, Fehleranalyse und Wiederherstellung von Windows-Systemen – ideal für den internen IT-Betrieb.

### O&O BlueCon Admin Edition Plus inkl. O&O DiskImage Deployment

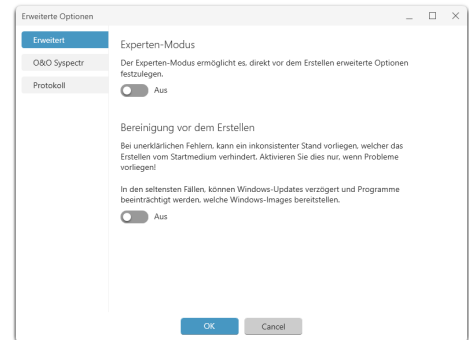
Dieses Zusatzmodul ergänzt die Admin Edition um professionelle Image-, Backup- und Wiederherstellungsfunktionen. Es ermöglicht Administratoren, zuverlässige System- und Datenabbilder zu erstellen und so den Schutz der eigenen IT-Infrastruktur weiter zu erhöhen.

### O&O BlueCon 23 Tech Edition

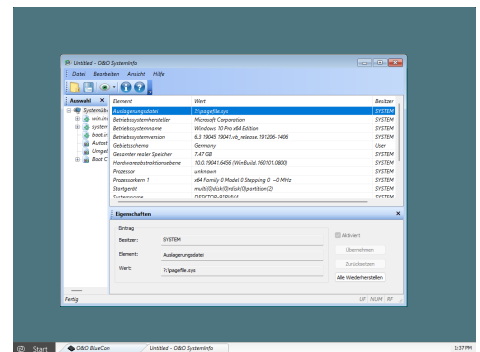
Die Tech Edition ist für IT-Dienstleister und Support-Teams konzipiert, die O&O BlueCon sowohl im eigenen Unternehmen als auch bei ihren Kunden einsetzen. Sie bietet dieselben leistungsstarken Funktionen wie die Admin Edition, jedoch mit erweiterten Nutzungsrechten für den professionellen Kundeneinsatz.

### O&O BlueCon Tech Edition Plus inkl. O&O DiskImage Deployment

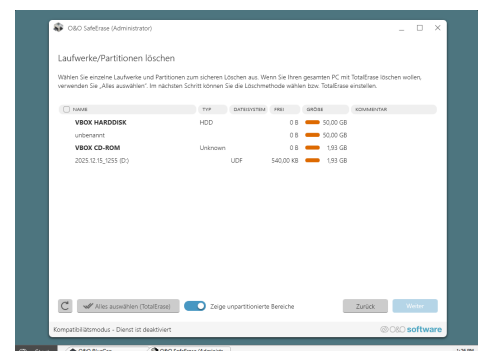
Dieses Paket ergänzt die Tech Edition um umfassende Backup- und Imaging-Funktionen, die auch im Kundensupport eingesetzt werden dürfen. Damit können Dienstleister Systeme sichern, wiederherstellen und effektiv schützen – sowohl intern als auch bei externen Projekten.



O&O BuildPE - Advanced options



O&O SystemInfo



O&O SafeErase

# O&O BlueCon 23



## In O&O BlueCon integrierte Funktionen und Programme im Überblick

O&O BlueCon ist ein umfassendes Toolkit, das essentielle Werkzeuge und Programme für die IT-Wartung und -Wiederherstellung direkt von einem Bootmedium bietet. Die Nutzung ist auch bei defektem oder nicht ausführbarem Windows möglich. Hier ist ein erweiterter Überblick über die integrierten Funktionen:

- ▶ **O&O DiskImage:** Professionelle Datensicherung – Verfügbar in der Enterprise Edition und Enterprise-Tech Edition, unterstützt vollständige System-Backups und Wiederherstellung.
  - ▶ **O&O DiskRecovery:** Professionelle Wiederherstellung verlorener Daten, einschließlich umfassender Scan-Methoden zur Maximierung der Datenrettung.
  - ▶ **O&O SafeErase:** Garantiert die sichere Vernichtung aller Daten auf Festplatten und Speicherkarten, einschließlich modernster Löschmethoden.
  - ▶ **O&O Spectr:** Umfassendes Remote-Management – Ermöglicht Echtzeit-Monitoring und Verwaltung von Systemen, inklusive proaktiver Warnmeldungen und Performance-Überwachung. Verfügbar im O&O Spectr Abo.
  - ▶ **O&O Check & Repair:** Diagnostiziert Startprobleme von Systemen und bietet automatische Reparaturoptionen.
  - ▶ **O&O UpdateRemover:** Ermöglicht das Entfernen und Deinstallieren problematischer Windows-Updates.
  - ▶ **O&O PartitionManager:** Flexible Verwaltung des Festplattenlayouts, inklusive Erstellung, Erweiterung und Verkleinerung von Partitionen.
  - ▶ **O&O FileExplorer:** Ermöglicht das Durchsuchen, Kopieren und Verschieben von Dateien und Ordnern, auch auf externe Medien.
  - ▶ **O&O DeviceManager:** Verwaltung von Treibern und Diensten, inklusive Aktivierung und Deaktivierung.
  - ▶ **O&O CheckDisk:** Überprüft Festplatten auf Daten- und Strukturintegrität.
  - ▶ **O&O EventViewer:** Für die effiziente Fehlersuche durch Anzeige aller Systemereignisse.
  - ▶ **O&O RegEditor:** Direkter Zugriff auf die Windows-Registrierungsdatenbank zur Feinjustierung des Systems.
  - ▶ **O&O UserManager:** Verwaltet lokale Benutzerkonten und Einstellungen.
  - ▶ **O&O SystemInfo:** Liefert detaillierte Informationen zu Systemparametern und -konfigurationen.
  - ▶ **O&O Notepad:** Für die Anzeige und Bearbeitung von Textdateien.
  - ▶ **O&O Calc:** Bietet Grundrechenarten und unterstützt das Umrechnen zwischen Zahlensystemen.
  - ▶ **Microsoft PowerShell:** Direkte Eingabe und Ausführung von Befehlen für fortgeschrittene Benutzer.
  - ▶ **Systemeinstellungen:** Zugang zu Netzwerkeinstellungen, Betriebssystemauswahl, Treibernachladungen und mehr.
  - ▶ **Web-Browser (Firefox®):** Zugriff auf das World Wide Web für Recherche und Downloads.
  - ▶ Und Vieles mehr...
- ▶ **Windows® 10, 11 bis Windows® Server 2022 (alle Editionen)**
  - ▶ **Zur Erstellung der Startumgebung benötigt O&O BuildPE Windows® 11, 10, Windows® Server 2019 Windows® Server 2022 oder Windows® Server 2025 (alle Editionen)**

## O&O Software: Qualität „Made in Germany“, entwickelt in Berlin

Alle Produkte von O&O Software entstehen in Berlin. Uns liegt die Zufriedenheit unserer Kunden besonders am Herzen. Wir verstehen die immense Bedeutung Ihrer Daten und setzen alles daran, diese zu schützen und zu pflegen. Mit O&O Software entscheiden Sie sich für Lösungen, die mit höchster Sorgfalt und Expertise „Made in Germany“ entwickelt werden.