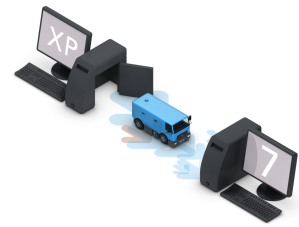


Umzugshilfe

Der schnellste Weg zu Windows 7



Kein technisches Upgrade von Windows XP auf Windows 7 möglich

Microsoft wird mit Windows 7 keine technische Möglichkeit anbieten, eine Windows-XP-Installation auf Windows 7 aufzugraden. Ein Windows-XP-Anwender ist durch den Erwerb einer Lizenz zwar berechtigt, auf Windows 7 aufzugraden, er kann jedoch keine seiner Einstellungen, Anwendungen oder (bei Clean-Install) Daten übernehmen.

Die Lösung: Die Umzugshilfe für Windows 7

Die Umzugshilfe für Windows 7 ist ein Gemeinschaftsprodukt der O&O Software GmbH und der Laplink Software Inc. Bestandteile der Umzugshilfe für Windows 7 sind O&O DiskImage 4 Professional Edition und Laplink PCmover. O&O DiskImage sorgt dabei für die komplette Datensicherung vor dem Umzug sowie die regelmäßige Sicherung Ihres neuen Systems. Laplink PCmover übernimmt den Umzug von Anwendungen, Spielen, Einstellungen und Daten auf Windows 7.

Alles für den Umzug

Die Umzugshilfe für Windows 7 beinhaltet alles, was einen Umzug so leicht wie möglich macht. Der übersichtliche Assistent leitet Sie Schritt für Schritt durch den Umzug von Windows XP/Vista auf Windows 7. O&O DiskImage 4 Professional Edition und Laplink PCmover ermöglichen die Sicherung und den Umzug von bis zu drei Systemen. Die Umzüge können sowohl auf dem gleichen, als auch zwischen zwei verschiedenen Computern erfolgen. Für den Umzug zwischen zwei Computern beinhaltet das Paket ein entsprechendes Ethernet-Transferkabel.

Stufen eines Betriebssystemumzuges (Migrationsstufen)

Eine Migration auf ein neues Betriebssystem kann in mehreren Stufen erfolgen: Daten-, Einstellungs- und Anwendungs-/Spielemigration. Wenn Sie lediglich Ihre persönlichen Daten, z.B. Office-Dokumente, Fotos, Videos, etc., mitnehmen möchten, kann dies über Sicherungsprogramme wie O&O DiskImage geschehen. Die Migration der Einstellungen aus dem alten Betriebssystem ist nur bedingt mit EasyTransfer, einem Bestandteil von Microsoft Windows, durchführbar. Eine vollständige Migration von Benutzerkonten und persönlichen Einstellungen ist ausschließlich mit der Umzugshilfe für Windows 7 möglich. Das darin integrierte Programm Laplink PCmover übernimmt zusätzlich die letzte Stufe der Migration, die Migration aller Anwendungen und Spiele*.

Umzug auf dem gleichen oder auch zwischen verschiedenen Computern

Die Umzugshilfe für Windows 7 richtet sich sowohl an Anwender, die das neue Windows 7 auf ihrem alten Computer installieren möchten, als auch an Kunden, die einen neuen Computer mit Windows 7 kaufen und ihre Daten, Anwendungen und Einstellungen von ihrem alten PC auf den neuen Rechner übertragen müssen. Die Umzugshilfe für Windows 7 unterstützt alle Varianten des Umzugs auf einem oder zwischen zwei Systemen und natürlich den Umzug von Windows 2000, Windows XP, Windows Vista und Windows 7 Beta/RC zur finalen Version von Windows 7. Dabei ist auch ein Umzug von 32 Bit-Systemen auf 64 Bit-Systemen möglich.

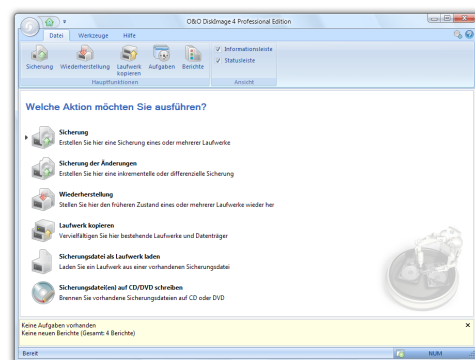
* Die Migration von Security-Produkten (Antivirus, Firewall etc.) ist aus technischen Gründen nicht möglich. Diese Produkte müssen nach Abschluss des Umzugs unter Windows 7 neu installiert werden.



Umzugshilfe unter Windows XP



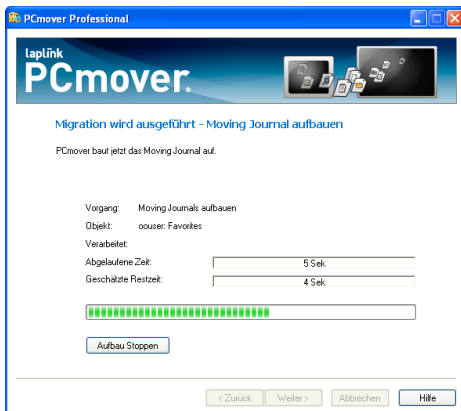
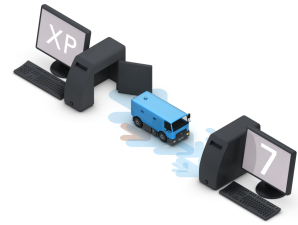
Umzugshilfe unter Windows 7



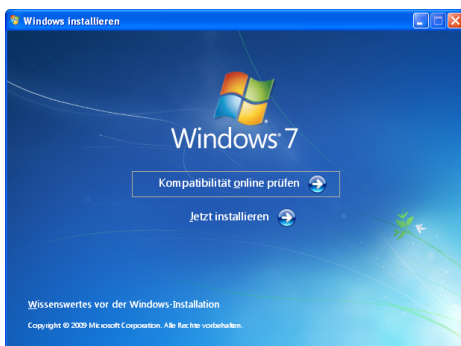
Hauptansicht O&O DiskImage

Umzugshilfe

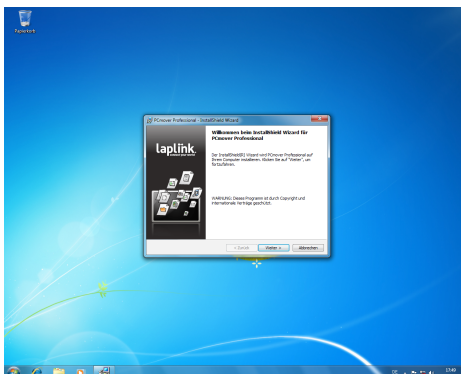
Der schnellste Weg zu Windows 7



PCmover - Migration wird ausgeführt



Windows 7 installieren



PCmover unter Windows 7 installieren

Wichtige Funktionen im Überblick

- Migration der persönlichen Daten
- Migration aller persönlichen Einstellungen
- Migration von Anwendungen und Spielen
- Migration von Windows 2000 Pro auf Windows 7 (32 Bit/64 Bit)
- Migration von Windows XP auf Windows 7 (32 Bit/64 Bit)
- Migration von Windows Vista auf Windows 7 (32 Bit/64 Bit)
- Migration von Windows 7 Beta/RC auf Windows 7
- Komplette Datensicherung des alten und neuen Systems
- Bis zu drei Umzüge auf einem oder zwischen zwei Systemen
- Migration auf dem gleichen oder zwischen zwei Systemen

Systemvoraussetzungen

Altes System:

- Windows 2000 Pro, Windows XP, Windows Vista oder Windows 7 Beta/RC
- Mindestanforderung des jeweiligen Betriebssystems
- 512 MB RAM (bei Verwendung der Boot-CD)
- 100 MB freier Festplattenspeicher für die Programminstallation

Neues System:

- Windows 7 (alle Editionen)
- Mindestanforderung von Windows 7
- 512 MB RAM (bei Verwendung der Boot-CD)
- 100 MB freier Festplattenspeicher für die Programminstallation

laplink.
connect your world

O&O Software
www.o-o-software.com

O&O Software GmbH
Am Borsigturm 48
13507 Berlin
Deutschland

Tel +49 (0)30 4303 4303
Fax +49 (0)30 4303 4399
E-Mail info@o-o-software.com
Web www.o-o-software.com

© 2009 O&O Software GmbH. Alle Rechte vorbehalten. O&O und das O&O-Logo sind eingetragene Warenzeichen der O&O Software GmbH. Alle anderen genannten Marken sind Eigentum der jeweiligen Inhaber.