

## Professionelle Datenrettung auf Knopfdruck

O&O DiskRecovery sucht und rekonstruiert versehentlich gelöschte oder durch Softwarefehler verlorene Daten! Dabei prüft O&O DiskRecovery jeden Sektor der Festplatte, der Speicherkarte oder des USB-Sticks nach verlorenen Dateien.

### Neue und erweiterte Funktionen

Neben der kontinuierlichen Pflege und Erweiterung der bereits vorhandenen Programmkomponenten, stehen Ihnen zahlreiche neue und hilfreiche Funktionen zur Auswahl. Ab jetzt können Sie mit der O&O DiskRecovery Professional Edition unbegrenzt viele Dateien pro Suchlauf wiederherstellen. Sollten sie bereits vor Installation von O&O DiskRecovery Daten verloren haben, hilft Ihnen die vereinfachte Instant-Installation bei der Datenrettung.

### Richtiges Verhalten im Fall von Datenverlust

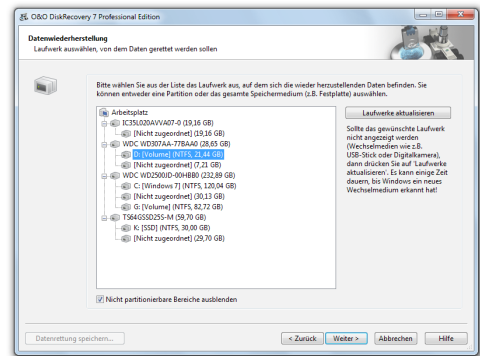
Wenn Sie versehentlich gelöschte Dateien wiederherstellen möchten, sollten Sie weitere Schreibvorgänge auf dem betroffenen Datenträger vermeiden. Denn nur Dateien, die noch nicht überschrieben wurden, lassen sich wiederherstellen. Selbst die Suche und das Herunterladen eines passenden Datenrettungsproduktes im Internet kann wichtige Datenbereiche überschreiben, so dass eine Datenrettung erschwert oder unmöglich gemacht wird. Deshalb sollte O&O DiskRecovery auf Ihrem Computer bereits installiert sein, bevor ein Schaden auftritt.

### O&O DiskRecovery im Notfall anwenden

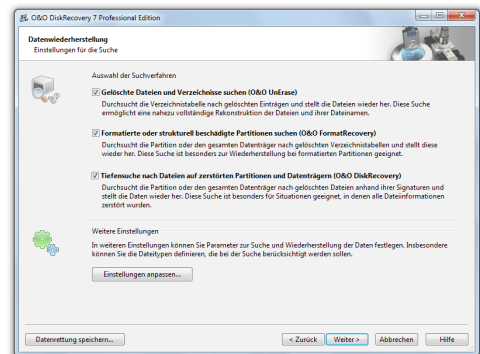
Sollte O&O Diskrecovery im akuten Notfall noch nicht auf Ihrem Rechner installiert sein, steht Ihnen die Instant-Installation zur Verfügung. Sie benötigen dafür einen zweiten Rechner und einen Wechseldatenträger (z.B. USB-Stick, externe Festplatte). Starten Sie dann die Installation auf dem zweiten Rechner und speichern Sie die „Instant-Installation“ auf den Wechseldatenträger. Diesen können Sie im Anschluss an den eigentlichen Rechner (Zielrechner), von dem Sie Daten retten möchten, anschließen und O&O DiskRecovery von dort aus ausführen. Sie umgehen damit die vollständige Installation auf dem Zielrechner, bei der sonst möglicherweise für die Datenrettung wichtige Bereiche der Festplatte überschrieben werden könnten.

### Drei integrierte Suchalgorithmen

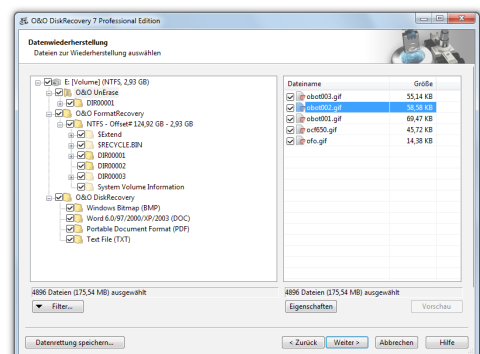
Die drei integrierten Suchverfahren wenden unterschiedliche Technologien zur Datenrettung an, die sich gegenseitig optimal ergänzen. Für die schnelle Suche können Sie den Suchalgorithmus von O&O UnErase anwenden, der für die Suche nach Dateien selbst auf sehr großen Festplatten wenig Zeit in Anspruch nimmt. Die erweiterten Funktionen der speziellen Suchalgorithmen von O&O FormatRecovery ermöglichen



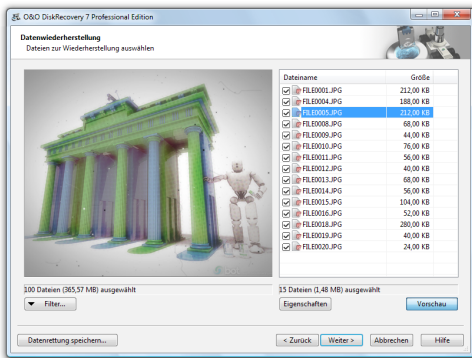
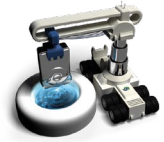
Laufwerk(e) für Datenrettung auswählen



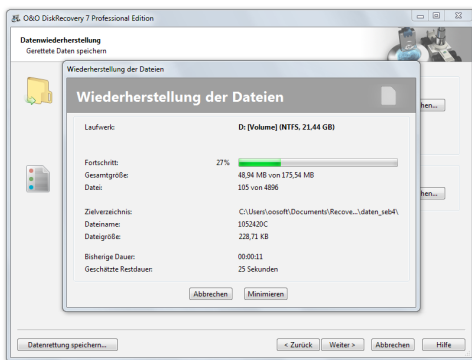
Suchverfahren: sehr schnell bis sehr gründlich



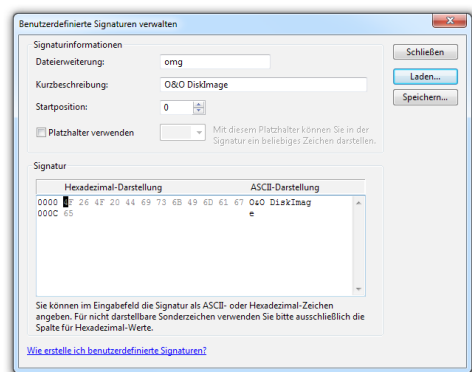
Dateien gefunden



Vorschau (Bilddatei)



Wiederherstellung der Dateien



Eigene Signaturen für die Suche hinzufügen

das Auffinden und Ignorieren von defekten Sektoren. Dadurch ist eine Datenrettung auch bei beschädigten, aber noch ansprechbaren Datenträgern möglich. Für die sektorbasierte Tiefensuche empfehlen wir die Suchalgorithmen von O&O DiskRecovery zu verwenden.

### Vorschaufunktion

Nach Abschluss des Suchvorgangs ist eine Vorschau auf die wiederherstellbaren Dateien möglich. O&O DiskRecovery unterstützt in der Vorschaufunktion diverse Bild- und Textformate, unter anderem JPEG, BMP, TIFF, TXT.

### Made in Berlin. Made in Germany.

Alle O&O Produkte werden in Berlin entwickelt und gepflegt. O&O ist eines der wenigen Unternehmen, das seinen Anwendern einen Telefonsupport ohne Sonderrufnummern bietet! Und wir kümmern uns um die Anliegen unserer Kunden, denn wir wissen, wie wichtig Ihre Daten für Sie sind. Und das seit über zehn Jahren!

### Produkteigenschaften:

- Übersichtlicher Datenrettungsassistent
- Uneingeschränkte Anzahl an wiederherstellbaren Dateien
- Drei integrierte Suchverfahren:
  - Schnelle Suche nach Dateien, selbst auf sehr großen Festplatten (O&O UnErase)
  - Sektorbasierte Tiefensuche (O&O DiskRecovery)
  - Formatierte oder strukturell beschädigte Partitionen suchen (O&O FormatRecovery)
- Einfache Einbindung von Datensicherungen
- Unterstützung von über 350 Dateitypen
- Benutzerdefinierte Signaturen hinzufügen
- Von portablen Datenträgern ausführbar (Instant-Installation)
- Vorschau für einige Dateitypen vor der Datenwiederherstellung
- Unterstützt alle von Windows erkannten Festplatten, Wechsellaufwerke, Speicherkarten, USB-Sticks und CompactFlash

### Systemanforderungen

- Mindestanforderung des jeweiligen Betriebssystems müssen erfüllt sein
- 20 MB freier Festplattenspeicher
- 32 Bit/64 Bit Unterstützung
- Windows® 2000 bis Windows® Server 2008 R2 (alle Editionen)