



Maximale Sicherheit für Ihre Unternehmensdaten

Das neue Aufsetzen eines Servers oder die Wiederbeschaffungsmaßnahmen von verlorenen Daten können Ihre Firma schnell viel Zeit- und Geld kosten. Dieses Risiko lässt sich jedoch vermeiden. Durch kontinuierliche Sicherungen Ihrer Windows Systeme und Ihres Datenbestandes können Sie bei Problemen jederzeit auf erstellte Sicherungen zurückgreifen. Mit O&O DiskImage 6 Server Edition erstellen Sie zuverlässige Sicherungen - auch im Netzwerk.

Neue und bekannte Funktionen

Neben der kontinuierlichen Pflege und Erweiterung der bereits vorhandenen Programmfunktionen, stehen Ihnen in Version 6 zahlreiche neue und hilfreiche Funktionen zur Auswahl. Die Kontrollfunktion zeigt Ihnen auf einen Blick, welche Laufwerke noch nie gesichert wurden und welche Sicherungen aktualisiert werden sollten. Die neue Dateibackup-Funktion, das technisch aktualisierte Bootmedium und die erweiterte Möglichkeit für die Einbindung von ISO-Dateien, ergänzen den Funktionsumfang von O&O DiskImage 6.

Dateibackup (NEU)

O&O DiskImage ermöglicht die Sicherung und Wiederherstellung einzelner Dateien und Verzeichnisse. Im Gegensatz zu einer Laufwerkssicherung werden bei einem Dateibackup keine Laufwerksinformationen gespeichert. Wenn Sie Daten aus dem Dateibackup benötigen, können Sie die Sicherungsdatei entweder mit O&O DiskImage oder einem Komprimierungsprogramm, wie z.B. WinZip, dekomprimieren und nutzen.

Sicherung ohne Ausfallzeit

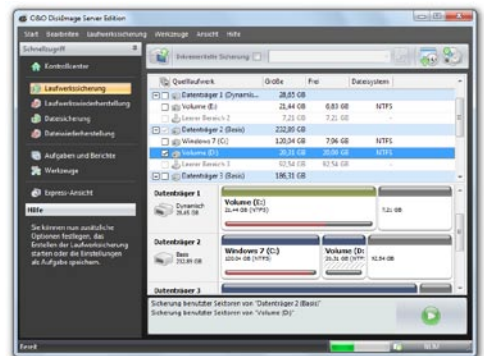
O&O DiskImage Server Edition verfügt über einen leistungsfähigen Mechanismus, der sicherstellt, dass die gesicherten Daten exakt dem Stand zum Zeitpunkt des Sicherungsbeginns entsprechen: Änderungen am Datenbestand durch Anwendungen oder Benutzer wirken sich nicht auf die laufende Sicherung aus. Das eingesetzte Dateisystem und die Anwendungsumgebung spielen dabei keine Rolle. Nur so können konsistente Sicherungen von Systemen erzeugt werden, die ohne Unterbrechung verfügbar sein müssen.

Systemwiederherstellung über Bootmedium

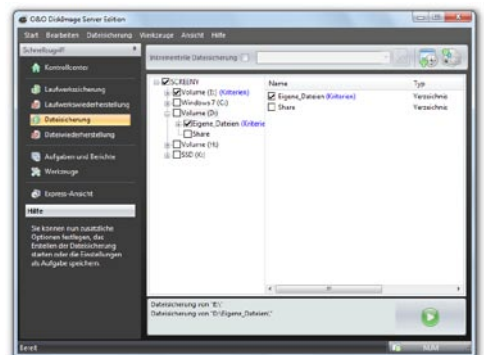
Unsere BareMetal-Technologie macht es Ihnen möglich, ein System mithilfe von O&O DiskImage sofort und ohne Installation wieder zum Leben zu erwecken. Hierzu steht ein Bootmedium (CD/DVD oder USB-Stick) zur Verfügung. Die Bootumgebung basiert auf Windows Server 2008 R2 und enthält dadurch alle Standardtreiber von Windows. Es besteht zudem die Möglichkeit, zusätzliche Treiber, zum Beispiel für Controller oder Netzwerkkarten, nach dem Start assistentengesteuert einzubinden. Die zusätzlich integrierten Systemrettungstools bieten sogar die Chance, das Original-System wiederherzustellen und Fehler zu identifizieren.



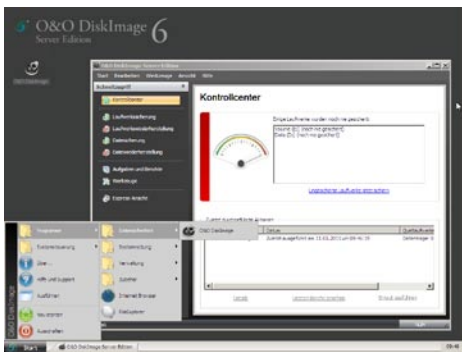
Startseite von O&O DiskImage: Kontrollcenter



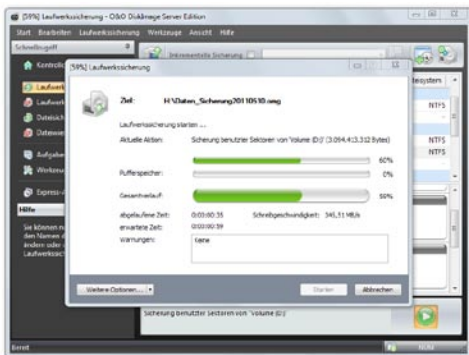
Einzelne Laufwerke für die Sicherung wählen



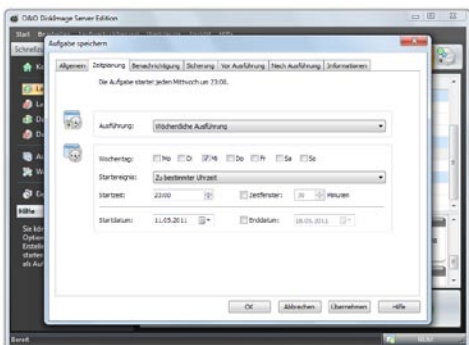
Dateibackup: Sicherung einzelner Dateien/Ordner



O&O DiskImage direkt vom Bootmedium starten



Sicherungsprozess (hier leerer Pufferspeicher)



Aufgabenplanung mit Zeitsteuerung

M.I.R. - Machine Independent Restoration (ERWEITERT)

Die Machine-Independent-Restoration-Technologie bietet die Möglichkeit, eine Systemwiederherstellung auf abweichender Hardware durchzuführen. Dadurch lässt sich eine Systemsicherung oder ein Duplikat nicht nur auf Server und Desktop PCs mit identischer Hardware wiederherstellen, sondern beispielsweise auch auf Rechner, bei denen das Motherboard oder der Prozessor ausgetauscht wurde.

Speziell für Server-Umgebungen ausgelegt

O&O DiskImage Server Edition wurde mit dem Ziel entwickelt, modernste Systeme effizient zu nutzen, ohne dabei ältere Hardware durch hohen Ressourcen-Verbrauch stark zu belasten. O&O DiskImage Server Edition unterstützt in vollem Umfang 64 Bit-Server-Betriebssysteme, dynamische Datenträger und natürlich auch ausfallsichere RAID-Konfigurationen.

Automatisierung, Skriptfähigkeit und Reporting

Durch eine umfangreich konfigurierbare Zeitsteuerung können Sie mit O&O DiskImage komfortabel automatisierte Sicherungen durchführen. Darüber hinaus ist die Server Edition von O&O DiskImage komplett über Skriptbefehle steuerbar. Detaillierte Ergebnisberichte informieren Sie umfassend über alle durchgeführten Aktionen.

Auswahl verschiedener Sicherungsmethoden

O&O DiskImage bietet Ihnen vollständige und differenzielle bzw. inkrementelle Folgesicherungen an. Bei einer vollständigen Sicherung haben Sie die Wahl zwischen einer platzsparenden Sicherung der belegten Datenbereiche und einer allumfassenden forensischen Sicherung zu Zwecken der Datenwiederherstellung – beispielsweise mit O&O DiskRecovery. Mit einer Folgesicherung sparen Sie Platz: Es werden nur solche Datenbereiche gesichert, die sich seit dem letzten Sicherung geändert haben. In jeder Sicherungsdatei werden alle wichtigen Informationen über die Zusammensetzung gespeichert. Selbst wenn Ihnen einzelne Sicherungsdateien aus einem Sicherungssatz abhandenkommen – eine teilweise Wiederherstellung der noch verfügbaren Daten ist dennoch möglich.

ISO-Datei als Laufwerk einbinden (NEU)

Sie haben die Möglichkeit, eine ISO-Datei als Laufwerk einzubinden. Dies hilft beispielsweise, wenn Sie für eine Programminstallation eine ISO-Datei herunterladen. Statt die ISO-Datei erst auf CD zu brennen, um die Installation auszuführen, können Sie die ISO-Datei nun einfach mit O&O DiskImage als Laufwerk laden, das Setup starten und die Installation durchführen.



Splitten der Sicherung

Eine Sicherung kann in mehrere Sicherungsdateien aufgeteilt werden. Beispielsweise können Sie die Größe einer Sicherungsdatei auf maximal 700 MB begrenzen. Eine Sicherung Ihrer Laufwerke kann dann aus mehreren Sicherungsdateien zu jeweils 700 MB bestehen. Zusätzlich ist auch ein automatisches Aufteilen möglich, wenn beispielsweise das Ziellaufwerk voll oder die maximale Dateigröße des Dateisystems erreicht ist.

Virtuelle Festplatten (VHD) verarbeiten

Um die Arbeit mit Microsoft Virtual PCs (VPC) zu vereinfachen, können Sie Sicherungen in virtuelle Laufwerke (VHD) konvertieren. Die konvertierte Sicherung kann als virtuelles Laufwerk auf dem VPC eingebunden werden, ohne dass O&O DiskImage dort installiert werden muss. Ebenso können aus virtuellen Festplatten (VHD), Sicherungen (OMG) erzeugt werden.

E-Mail Benachrichtigung über den Verlauf von Aktionen

Die Benachrichtigungs-Funktion informiert Sie auf Wunsch über den Verlauf einer Aktion, beispielsweise die erfolgreiche Ausführung einer Aufgabe. Auch bei Fehlermeldungen werden Sie umgehend benachrichtigt, so dass Sie Fehler schnell identifizieren und beseitigen können.

O&O DiskImage im Netzwerk verwalten

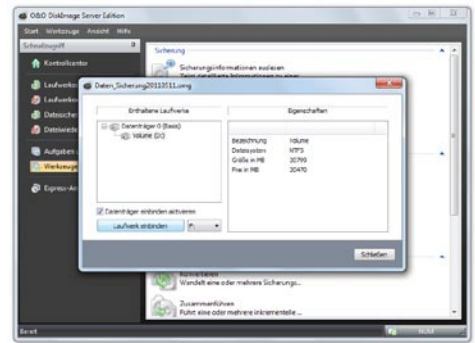
Die neue O&O DiskImage Server Edition unterstützt Sie mit Hilfe der O&O Enterprise Management Console bei der Sicherung von Netzwerkrechnern. In wenigen Schritten ist O&O DiskImage Workstation Edition und O&O DiskImage Server Edition im Netzwerk installiert und steht bereit für eine neue Form des Arbeitens. Wir beraten Sie gerne zum Einsatz der O&O Enterprise Management Console in Ihrem Unternehmen. Kontaktieren Sie uns einfach!

Made in Germany. Made in Berlin.

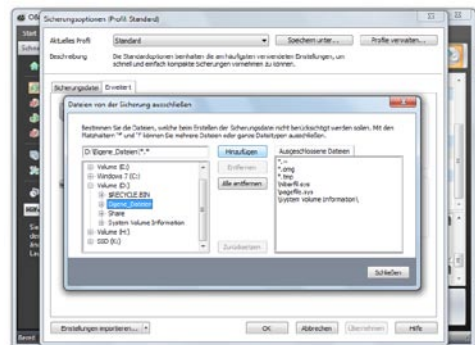
Alle O&O Produkte werden in Berlin entwickelt und gepflegt. O&O ist eines der wenigen Unternehmen, das seinen Anwendern einen Telefonsupport ohne Sonderrufnummern bietet! Weitere Informationen entnehmen Sie bitte unserer Homepage www.oo-software.com.

Systemvoraussetzungen:

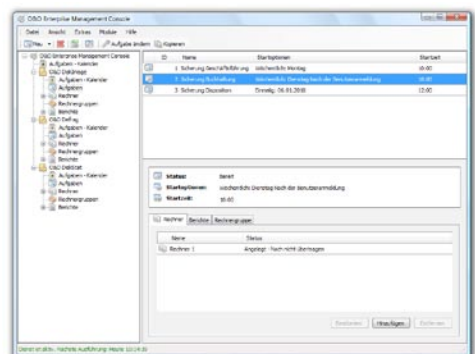
- 1 GB RAM empfohlen
- 30 MB freier Festplattenspeicher
- Windows® XP bis Windows® Server 2008 R2 (alle Editionen)



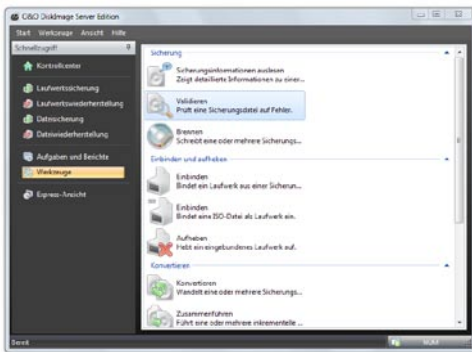
Laufwerk aus Sicherung als virtuelles Laufwerk laden



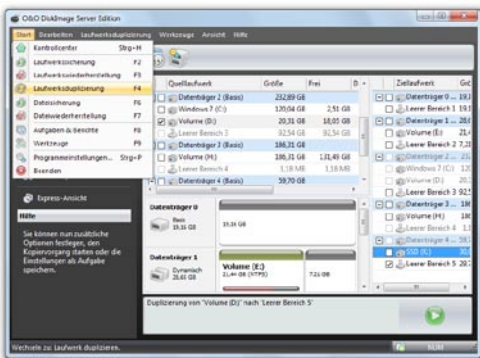
Dateifilter: Dateien von Sicherung ausschließen



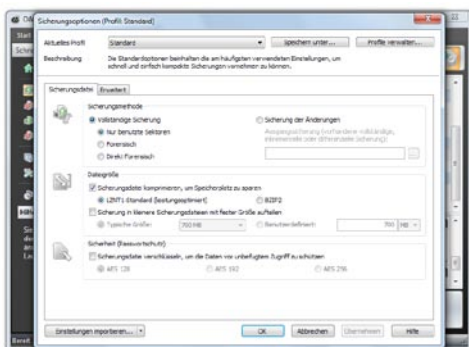
O&O DiskImage im Netzwerk verwalten



Zusätzliche Funktionen im Werkzeugmenü



Duplizierung von Laufwerken (Klonen)



Optionen: Sicherungsmethode auswählen

Funktionen im Überblick

Sichern

- Sichern des ganzen Rechners auf Knopfdruck
- Sichern einzelner Laufwerke
- Duplizierung (Klonen) von Laufwerken und Festplatten
- NEU: Dateibackup: Sichern einzelner Dateien und Verzeichnisse
- NEU: Überwachung und Warnung bei Sicherheitsrisiken
- Sicherung von nur benutzten Sektoren
- Inkrementelle/differenzielle Sicherung: Nur Änderungen sichern
- Forensische und direkt forensische Sicherung
- Speichern der Sicherung auf Netzlaufwerken
- Zeitplanung für regelmäßige und automatische Sicherungen
- Brennfunktion auf CD/DVD/Blu-ray/HD-DVD

Wiederherstellen

- Einfache Wiederherstellung von Dateien, Ordnern, Laufwerken und Festplatten
- ERWEITERT: Wiederherstellung/Duplizierung auf Rechner mit abweichender Hardware (M.I.R.)
- NEU: Bootmedium basiert auf Windows 7 (kompatibel zu Vista und XP)
- Bootmedium enthält Systemrettungstools
- Direkte Wiederherstellung von virtuellen Festplatten (VHD)

Werkzeuge

- Leistungsstarkes Kompressionsverfahren und mehrstufige Verschlüsselung
- Unterstützung von Dynamischen- und GPT-Datenträgern
- Ein- und Ausschließen von Dateien und Dateitypen
- NEU: ISO-Dateien als virtuelle Laufwerke einbinden
- Sicherungen als virtuelle Laufwerke einbinden
- Sicherungsdateien und Laufwerke auf Fehler prüfen
- Verarbeiten von Virtual PC Disks (VHD)
- Übersichtliches Berichtsmanagement und E-Mail Benachrichtigung
- NEU: Verwendung des Volume Shadow Copy Service (VSS) anstelle des O&O Filtertreiber
- Steuerung und Verwaltung über das lokale Netzwerk möglich (Nur In Verbindung mit O&O Enterprise Management Console)